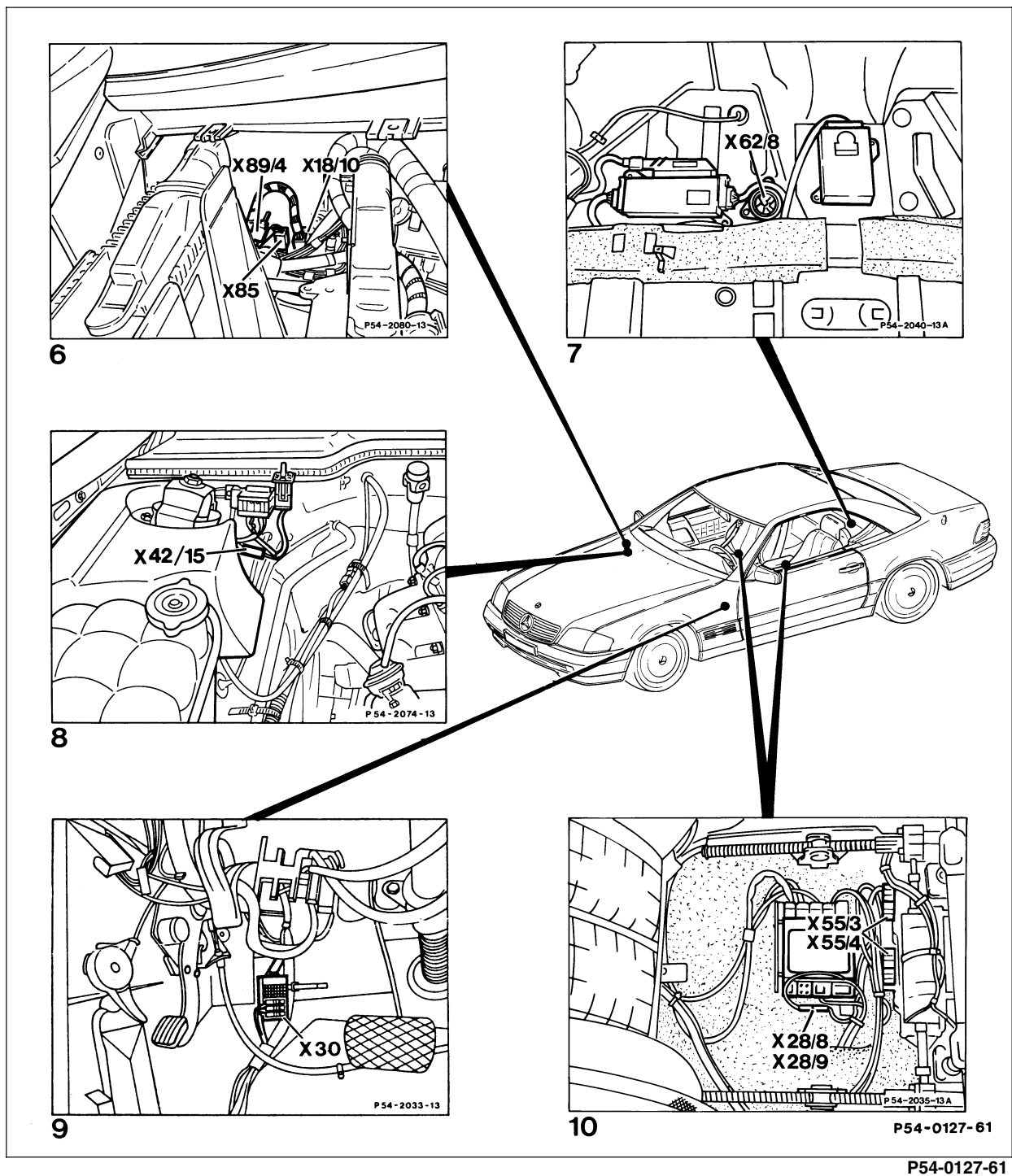


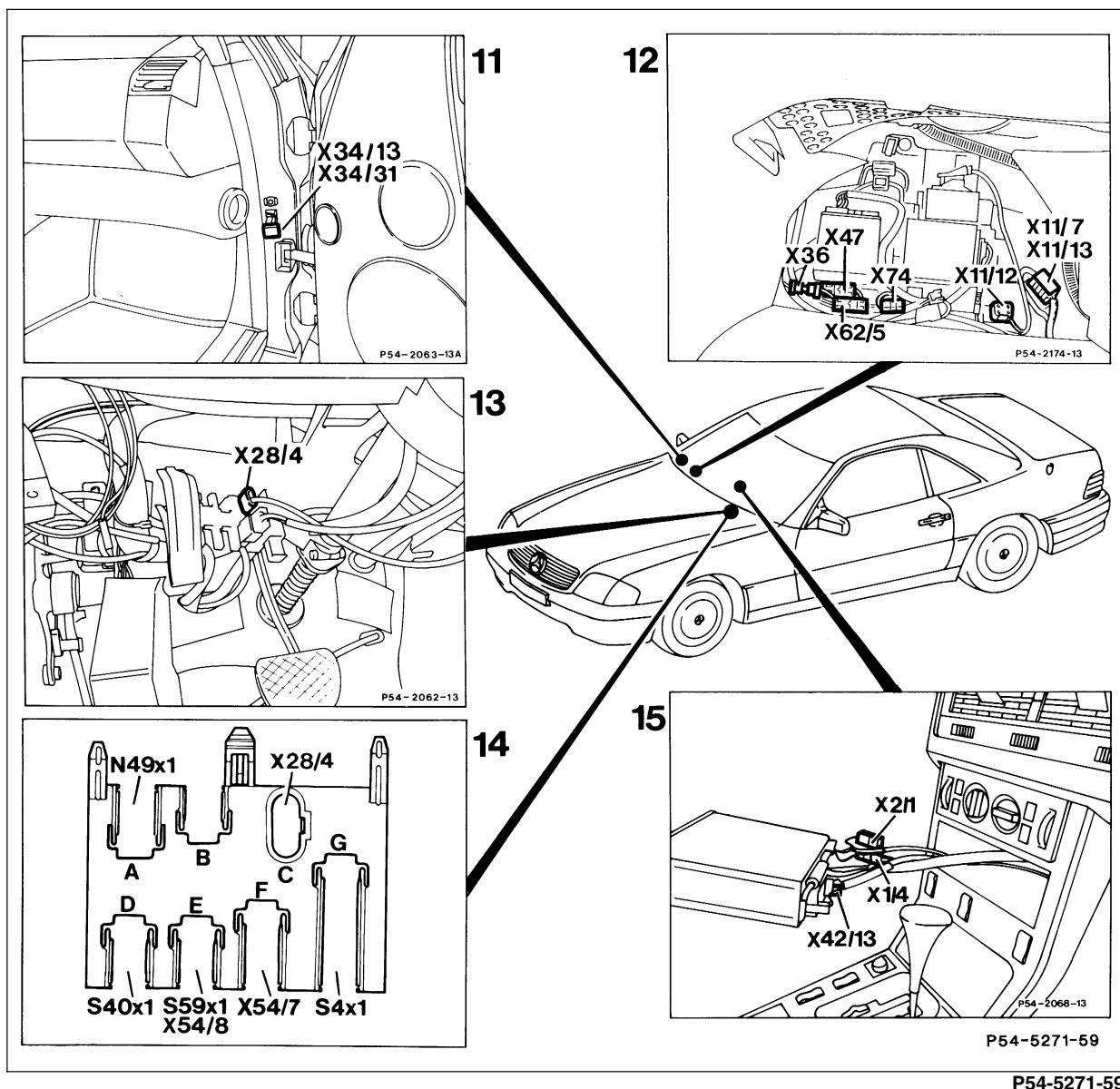
S29/4x1 Steckverbindung Schalter Leerlauf/
Vollasterkennung
S29/4x2 Steckverbindung Fahrpedalpotentio-
meter
X4/10 Leitungsverbinder Klemme
30/30Ü/61e/87L (5polig) außen
X4/10 Leitungsverbinder Klemme
30/30Ü/61e/87L (5polig) innen
X11 Diagnosedose 9polig
X22/7 Steckverbindung Ventil Schaltpunkt-
anhebung 1polig
X24 Steckverbindung Scheinwerferlei-
tungssatz, 8polig

X26 Steckverbindung Innenraum/Motor
12polig
X26/2 Steckverbindung Motortrennstelle
30polig
X27 Steckverbindung Starterleitungssatz
5polig
X33/7 Steckverbindung Einspeisung Tempo-
mat (TPM) Klemme 15, 1polig
X62/6 Steckverbindung Vorderachse-Verteiler
rechts (Aggregaterraum)
X67 Steckverbindung Außentemperaturan-
zeige 2polig



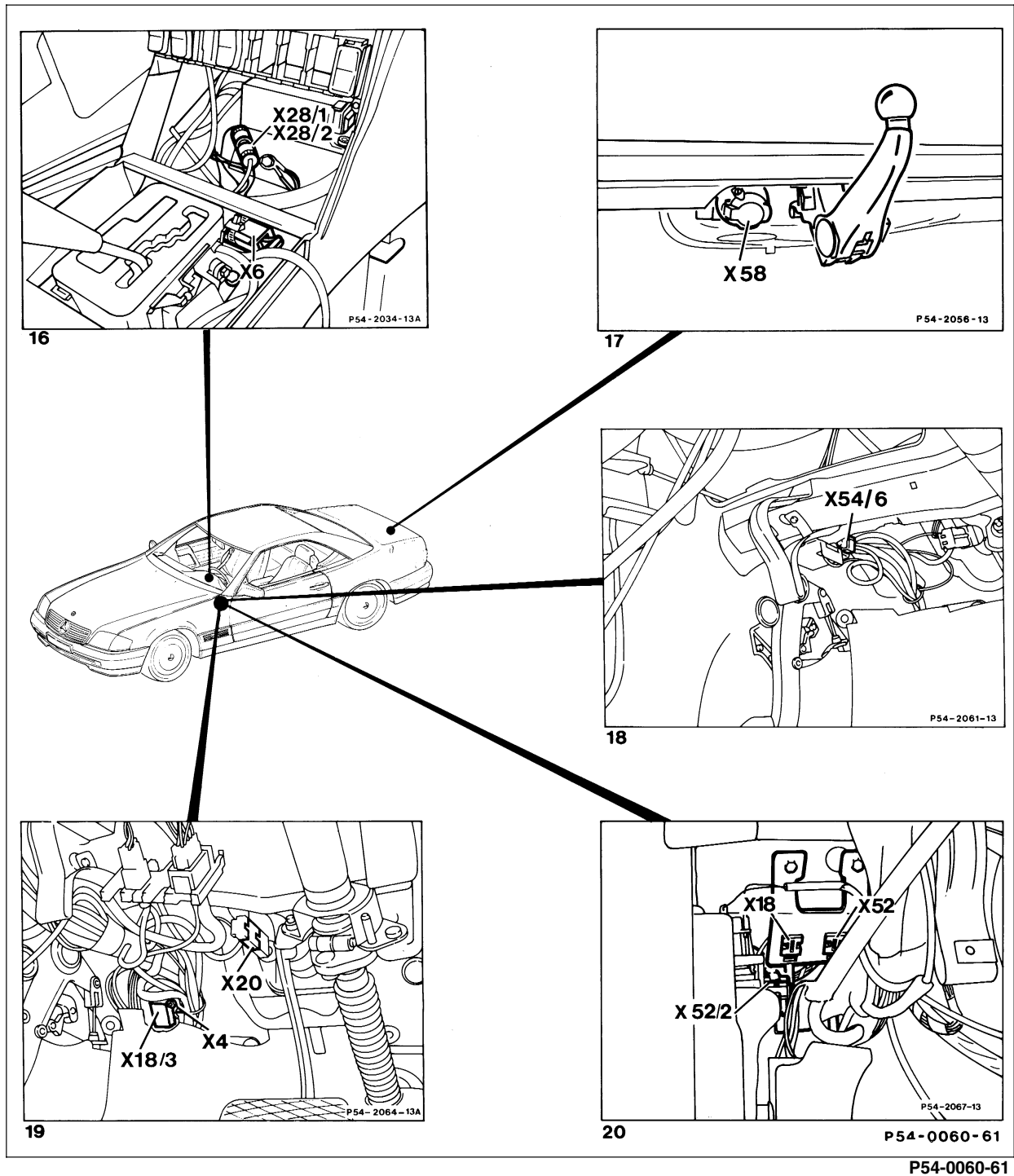
X18/10 Steckverbindung Innenraum/ASR
8polig
X28/8 Steckverbindung Gurtstraßer (GUS)/
Trennstelle Sitz links, 2polig
X28/9 Steckverbindung Gurtstraßer (GUS)/
Trennstelle Sitz rechts, 2polig
X30 Steckverbindung Sonderausstattungs-
leiste, 5polig
X42/15 Steckverbindung EDW geschaltete
Masse

X55/3 Kontaktierungsleiste Sitz links
X55/4 Kontaktierungsleiste Sitz rechts
X62/8 Steckverbindung Hinterachse-Verteiler
X85 Steckverbindung Heizungs- und Tem-
peraturautomatik (HAU, TAU)/Motor-
leitungssatz 4polig
X89/4 Steckverbindung Steuergerät Elektro-
nisches Fahrpedal (EFP)/KE 1polig



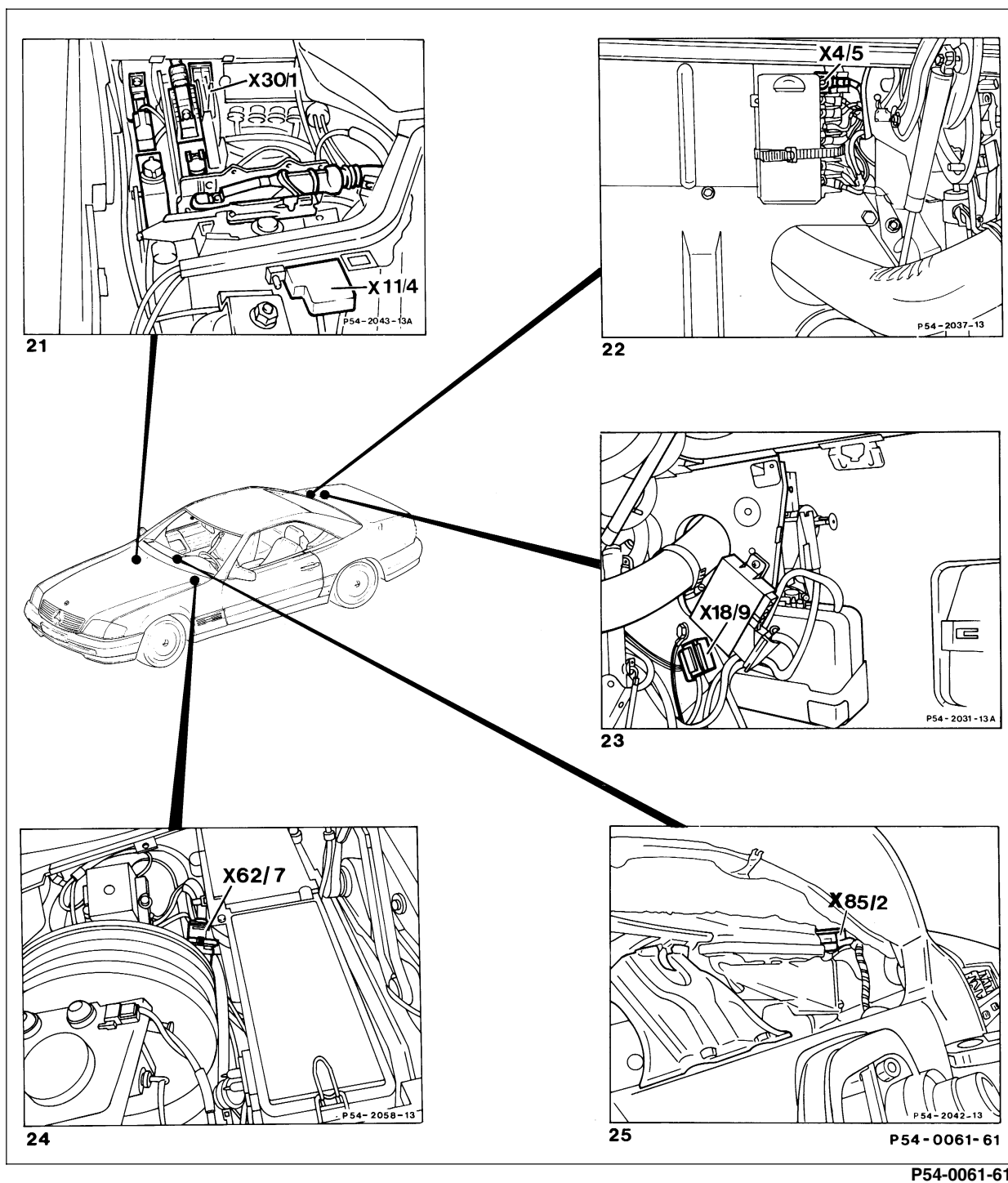
N49x1 Steckverbindung Lenkwinkelsensor
S4x1 Steckverbindung Kombi-Schalter
S40x1 Steckverbindung Tastschalter Tempomat (TPM)
S59x1 Steckverbindung Schalter Lenksäulenverstellung
X1/4 Steckverbindung automatische Antenne
X2/1 Steckverbindung elektronischer Tachometer/Geschwindigkeitsabhängige Lautstärkeregelung
X11/7 Prüfanschluß Gurtstraffer (GUS)
X11/12 Prüfkupplung Verdecksteuerung 4polig
X11/13 Prüfkupplung/Steckverbindung Airbag (AB) mit Gurtstraffer 10 polig
X28/4 Steckverbindung Airbag (AB)/Zündpille Fahrer 2polig

X34/13 Mehrfachsteckverbindung Türkontakt-schalter vorne rechts 4polig
X34/31 Mehrfachsteckverbindung Türkontakt-schalter vorne rechts
X36 Steckverbindung Kraftstoffpumpen-leitungssatz 1polig
X42/13 Steckverbindung EDW Radio 1polig
X47 Steckverbindung Drehzahlgeberlei-tungssatz Hinterachse 2polig (Fußraum links vorne)
X54/7 Steckverbindung Steuergerät/Motor Lenksäulenverstellung 8polig
X54/8 Steckverbindung Steuergerät/Schalter Lenksäulenverstellung 6polig
X62/5 Steckverbindung Ventil ASD 2polig
X74 Steckverbindung Kraftstoffdosierpum-pe 2polig



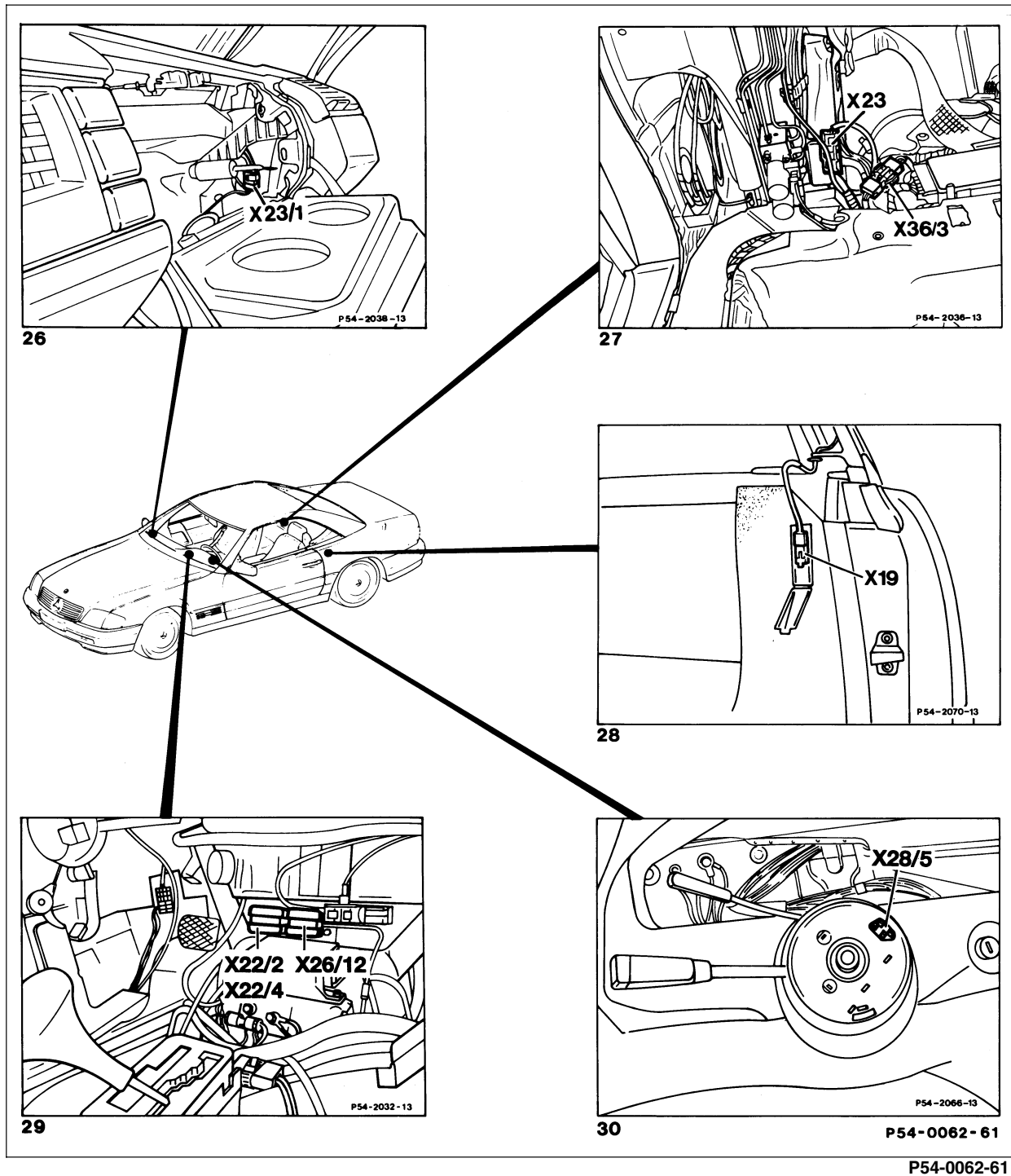
- X4 Leitungsverbinder Klemme 30, Sicherungs- und Relaiskasten/Innenraum 2polig
- X6 Leitungsverbinder Klemme 58 d, 2polig
- X18 Steckverbindung Innenraum/Schlußlampenleitungssatz 8polig
- X18/3 Steckverbindung Innenraum/Schlußlampenleitungssatz 8polig
- X20 Zwischensteckverbindung Bremslichtschalter 2polig

- X28/1 Steckverbindung Einspeisung Gurtstraffer (GUS) 2polig
- X28/2 Steckverbindung Einspeisung Airbag (AB) mit Gurtstraffer (GUS) 2polig
- X52 Steckverbindung Anhängervorrichtung 6polig
- X52/2 Zusatzsteckverbindung Schlußlampenleitungssatz/Anhängervorrichtung 2polig
- X54/6 Steckverbindung Lenksäulenverstellung 2polig
- X58 Steckdose Anhängervorrichtung 13polig



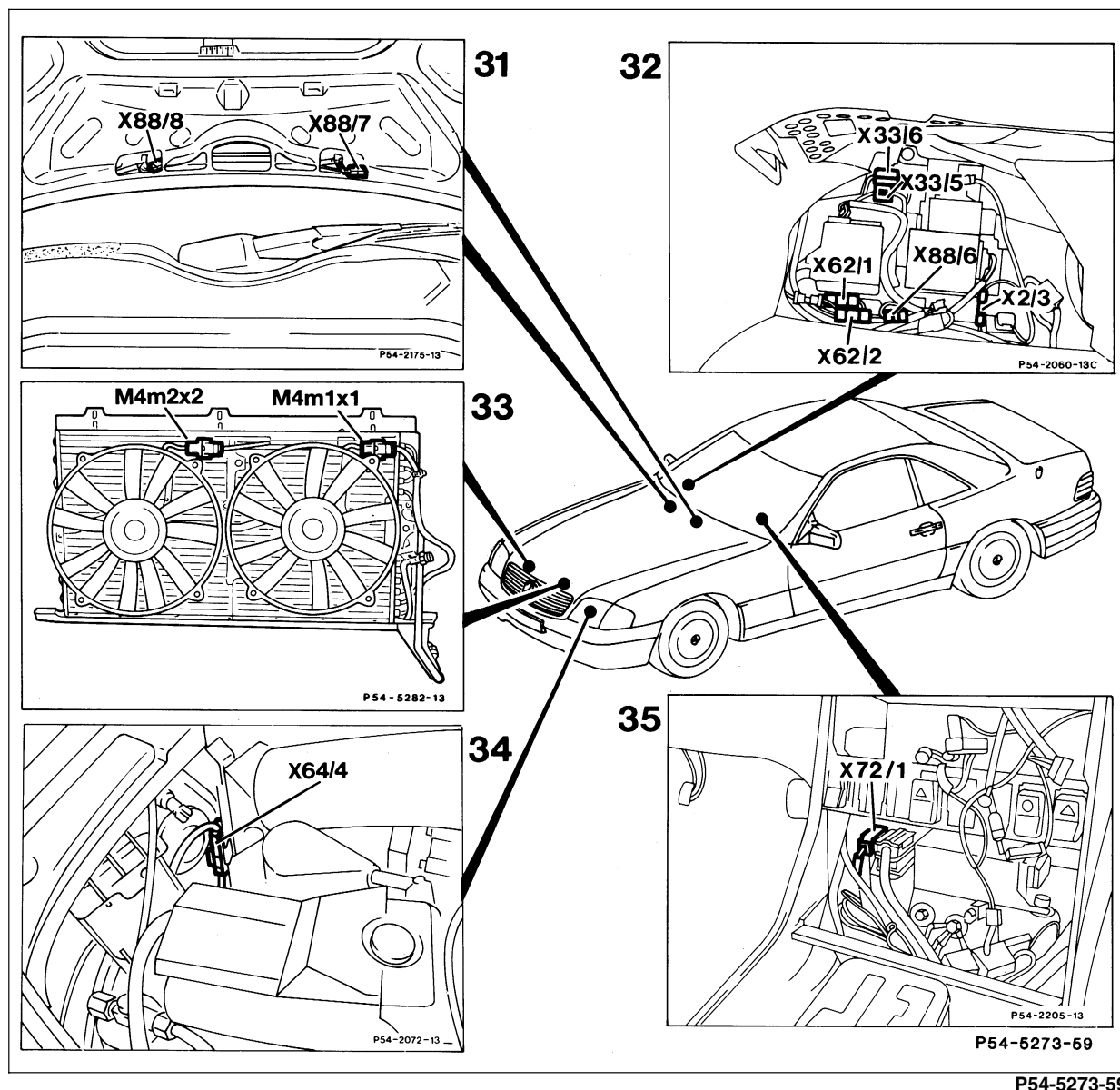
- X4/5 Leitungsverbinde Klemme 30/Koffer-
raum, 1polig (in Zusatzsicherungsdose
F20)
- X11/4 Prüfkupplung für Diagnose 16polig
(Impulssignal)
- X18/9 Steckverbindung Schlußlampenlei-
tungssatz, EDW, Infrarot, 12polig

- X30/1 Steckverbindung Multifunktionsleiste
- X62/7 Steckverbindung Vorderachse-Verteiler
links (Aggregaterraum)
- X85/2 Steckverbindung Heizungssysteme,
Heizungs-, Temperatur-, Klimatisie-
rungsautomatik (HAU, TAU, KLA)/
Innenraum 12polig



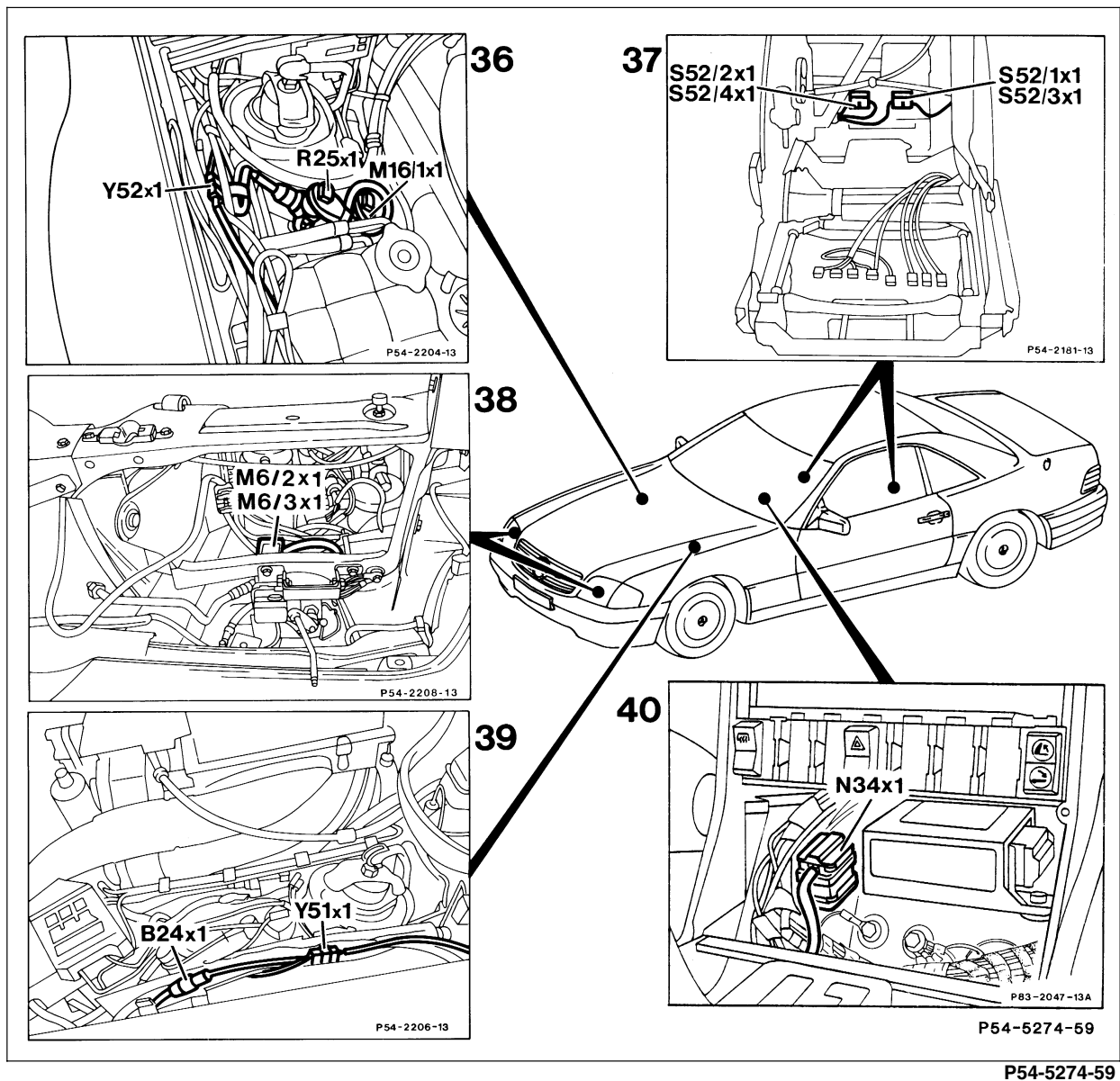
X19 Steckverbindung heizbare Heckscheibe
X22/2 Steckverbindung Automatisches Getriebe/Motor, 8polig
X22/4 Steckverbindung Mechanisches Getriebe/Motor, 4polig
X23 Steckverbindung Magnetventil Überrollbügel, 2polig

X23/1 Steckverbindung für Endscharter der Verdeckverriegelung
X26/12 Steckverbindung Innenraum/Getriebe
X28/5 Schleifring Zündpille Airbag (AB), 2polig
X36/3 Steckverbindung Kraftstoffpumpenleitungssatz, 2polig



M4m1x1 Steckverbindung Zusatzlüfter links
M4m2x2 Steckverbindung Zusatzlüfter rechts
X2/3 Steckverbindung Geschwindigkeitssignal ABS/Motor, 2polig
X33/5 Steckverbindung ADS, Federung, vorn/hinten
X33/6 Steckverbindung ADS, Federung, vorn/hinten
X62/1 Steckverbindung Drehzahlgeber/Bremsbelagverschleißanzeige hinten links
X62/2 Steckverbindung Drehzahlgeber/Bremsbelagverschleißanzeige hinten rechts

X64/4 Steckverbindung Doppelzusatzlüfter, 2polig
X72/1 Steckverbindung Standheizung/Heizungssysteme, Heizungs-, Temperatur-, Klimatisierungsautomatik (HAU, TAU, KLA), 1 bzw. 3polig
X88/6 Steckverbindung Kontaktfühler Bremsbelag hinten links, 2polig
X88/7 Steckverbindung Waschdüsen-schlauchbeheizung links, 1polig
X88/8 Steckverbindung Waschdüsen-schlauchbeheizung rechts, 1polig



B24x1 Steckverbindung Beschleunigungs-
nehmer Aufbau

M6/2x1 Steckverbindung Wischermotor
Scheinwerfer links

M6/3x1 Steckverbindung Wischermotor
Scheinwerfer rechts

M16/1x1 Steckverbindung Stellglied Elektroni-
sches Fahrpedal (EFP)

N34x1 Steckverbindung Schaltuhr Standhei-
zung

R25x1 Steckverbindung Sollwertgeber Elek-
tronisches Fahrpedal (EFP)

S52/1x1 Steckverbindung Schalter Lehnenver-
riegelung linker Sitz, links

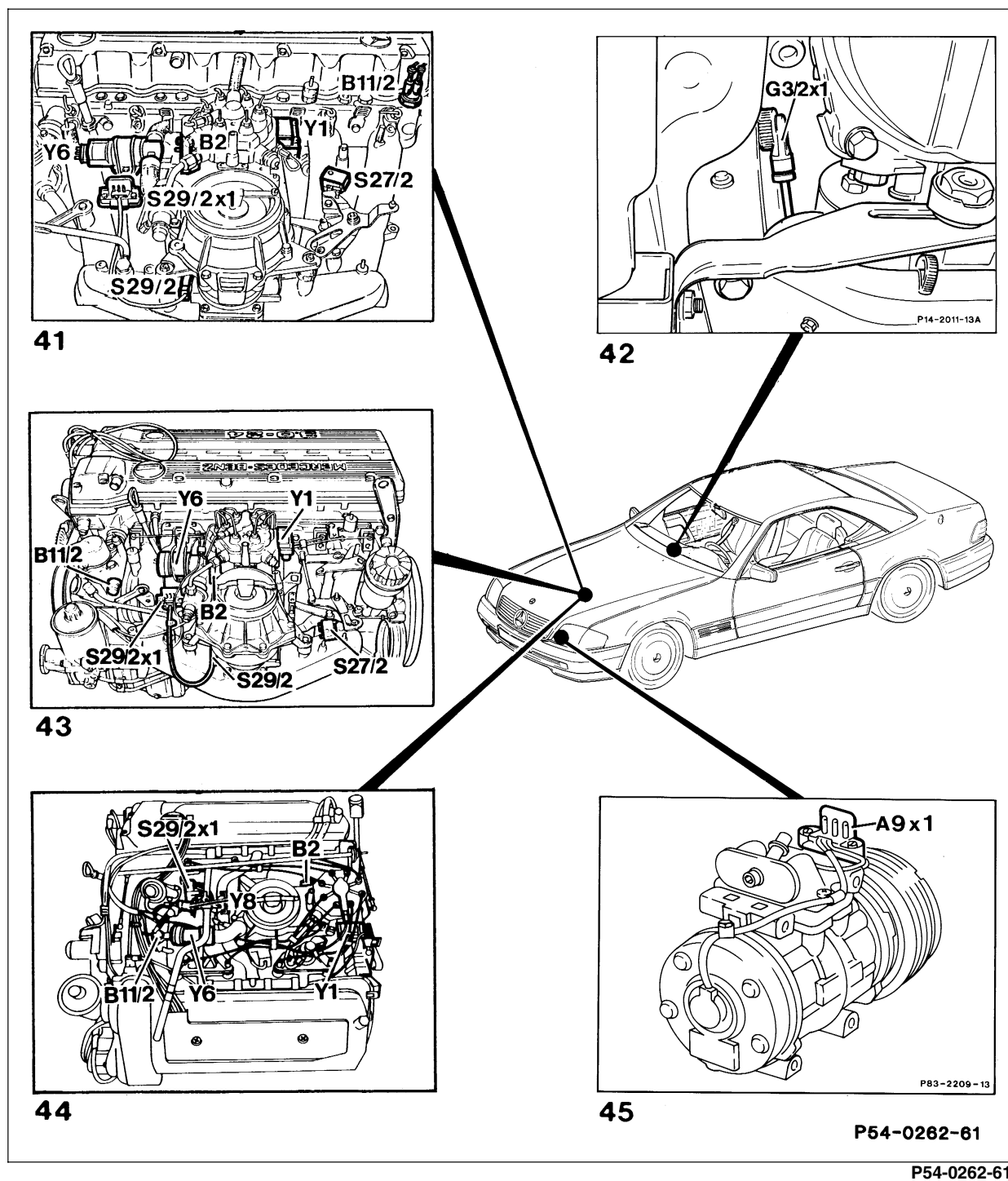
S52/2x1 Steckverbindung Schalter Lehnenver-
riegelung linker Sitz, rechts

S52/3x1 Steckverbindung Schalter Lehnenver-
riegelung rechter Sitz, links

S52/4x1 Steckverbindung Schalter Lehnenver-
riegelung rechter Sitz, rechts

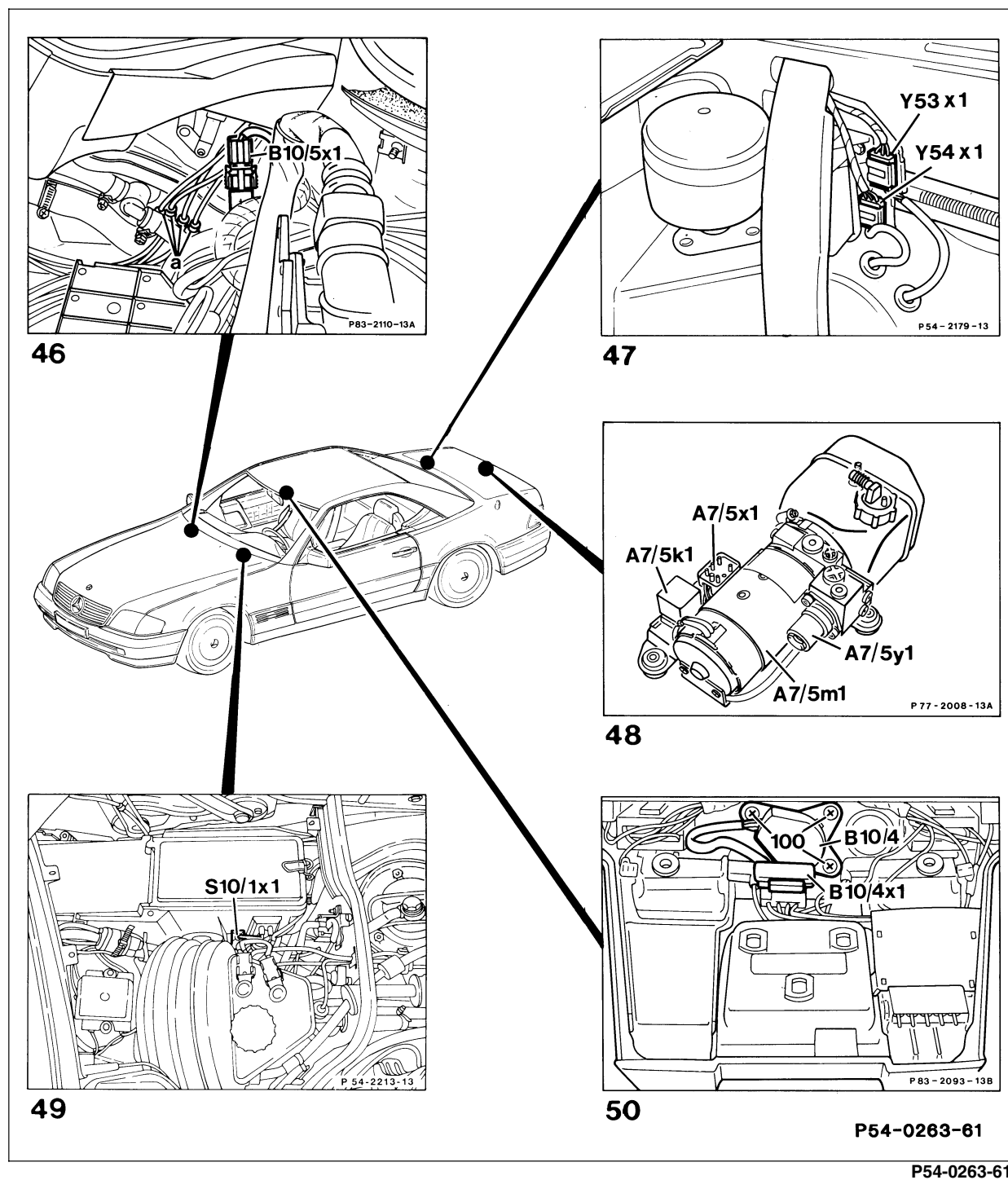
Y51x1 Steckverbindung Dämpfventil Vorder-
achse links

Y52x1 Steckverbindung Dämpfventil Vorder-
achse rechts



A9x1 Steckverbindung Kältekompressor
G3/2x1 Steckverbindung O₂-Sonde beheizt,
3polig

S29/2x1 Steckverbindung Drosselklappenschalter
Vollast-/Leerlauferkennung



A7/5x1 Steckverbindung Hydraulikeinheit Verdeckbetätigung Überrollbügel (ÜRB)

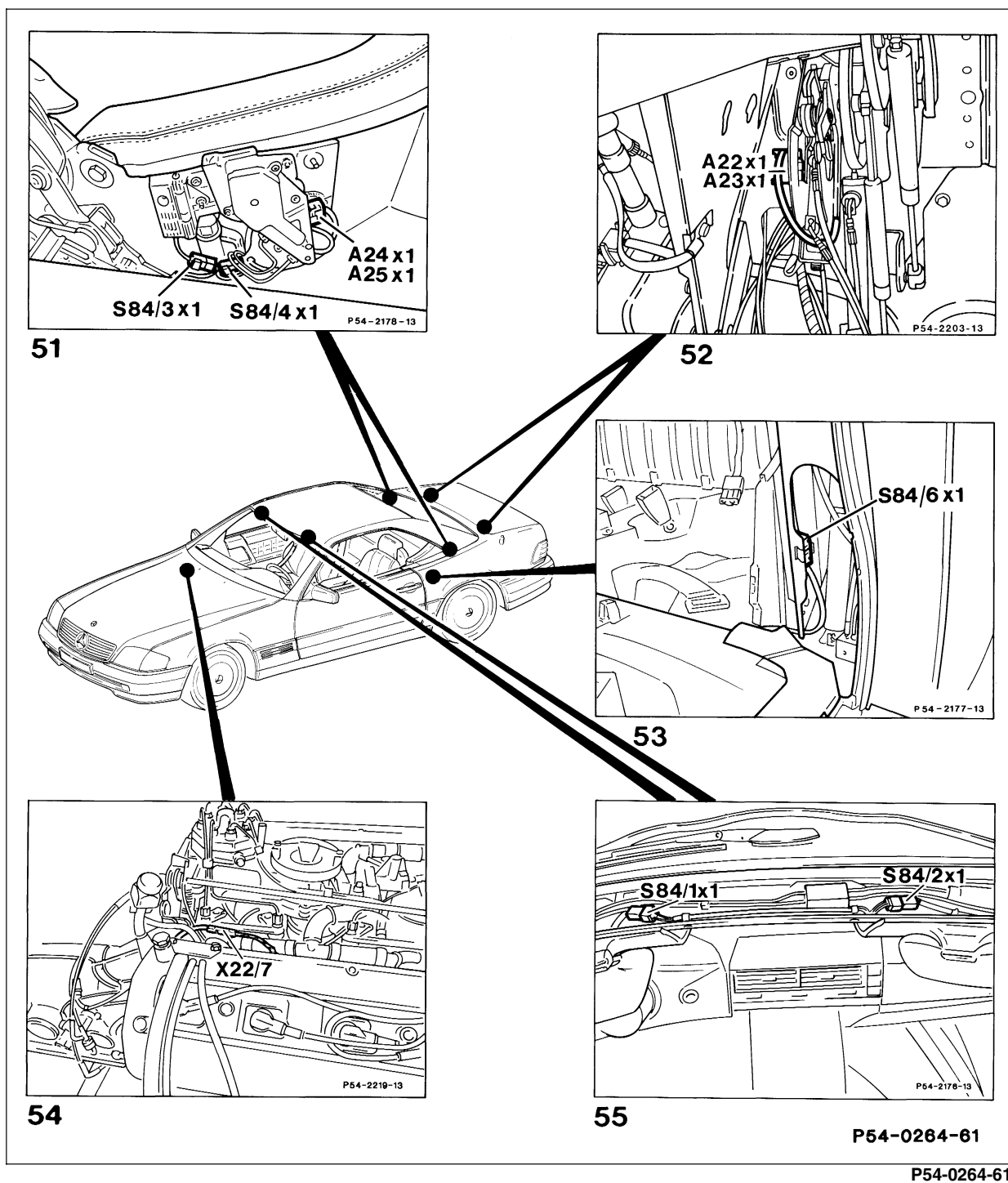
B10/4x1 Steckverbindung Temperaturfühler Innenluft

B10/5x1 Steckverbindung Temperaturfühler Außenluft

S10/1x1 Steckverbindung Kontaktfühler Bremsbeläge vorne links

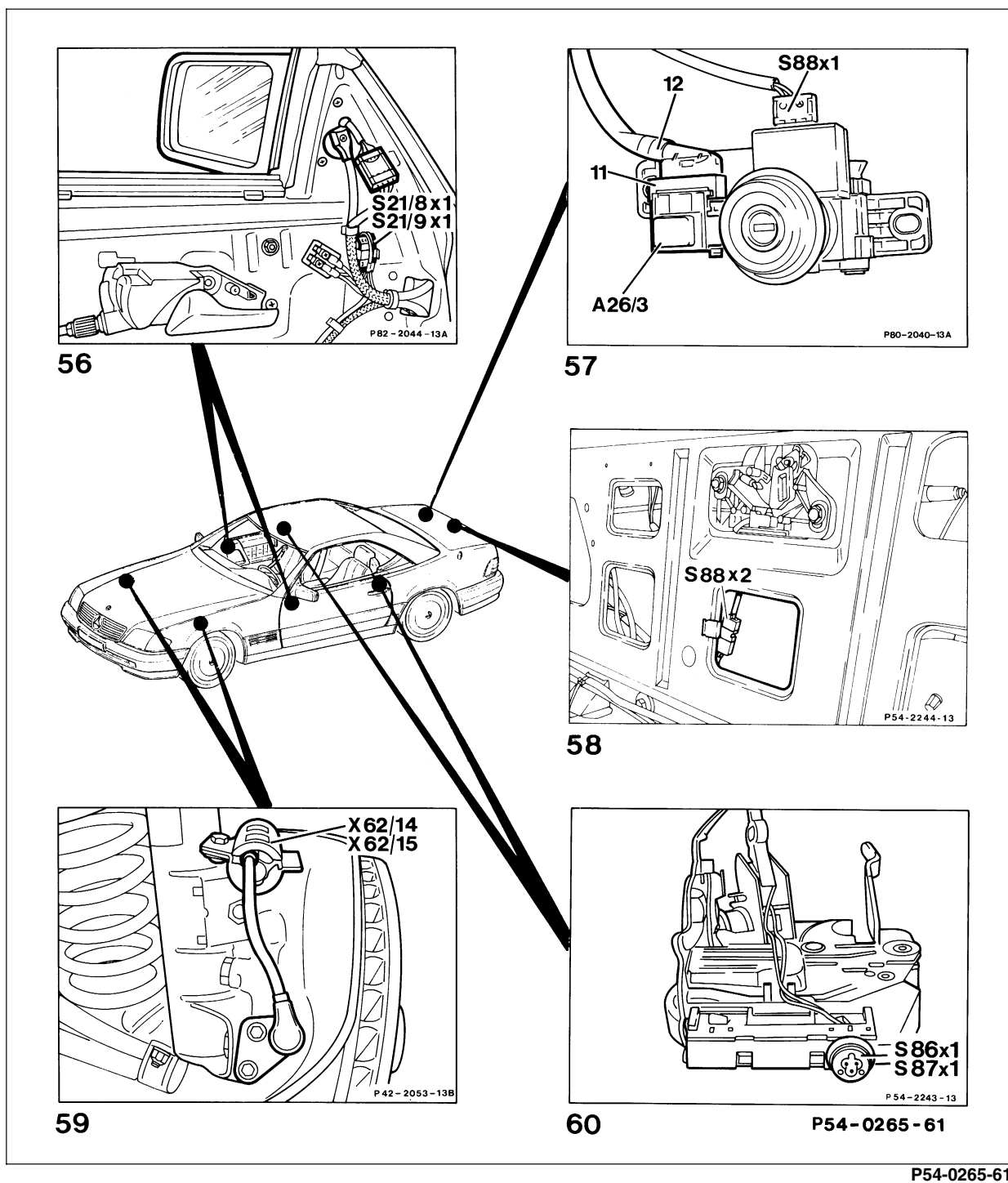
Y53x1 Steckverbindung Dämpfventil Hinterachse links

Y54x1 Steckverbindung Dämpfventil Hinterachse rechts



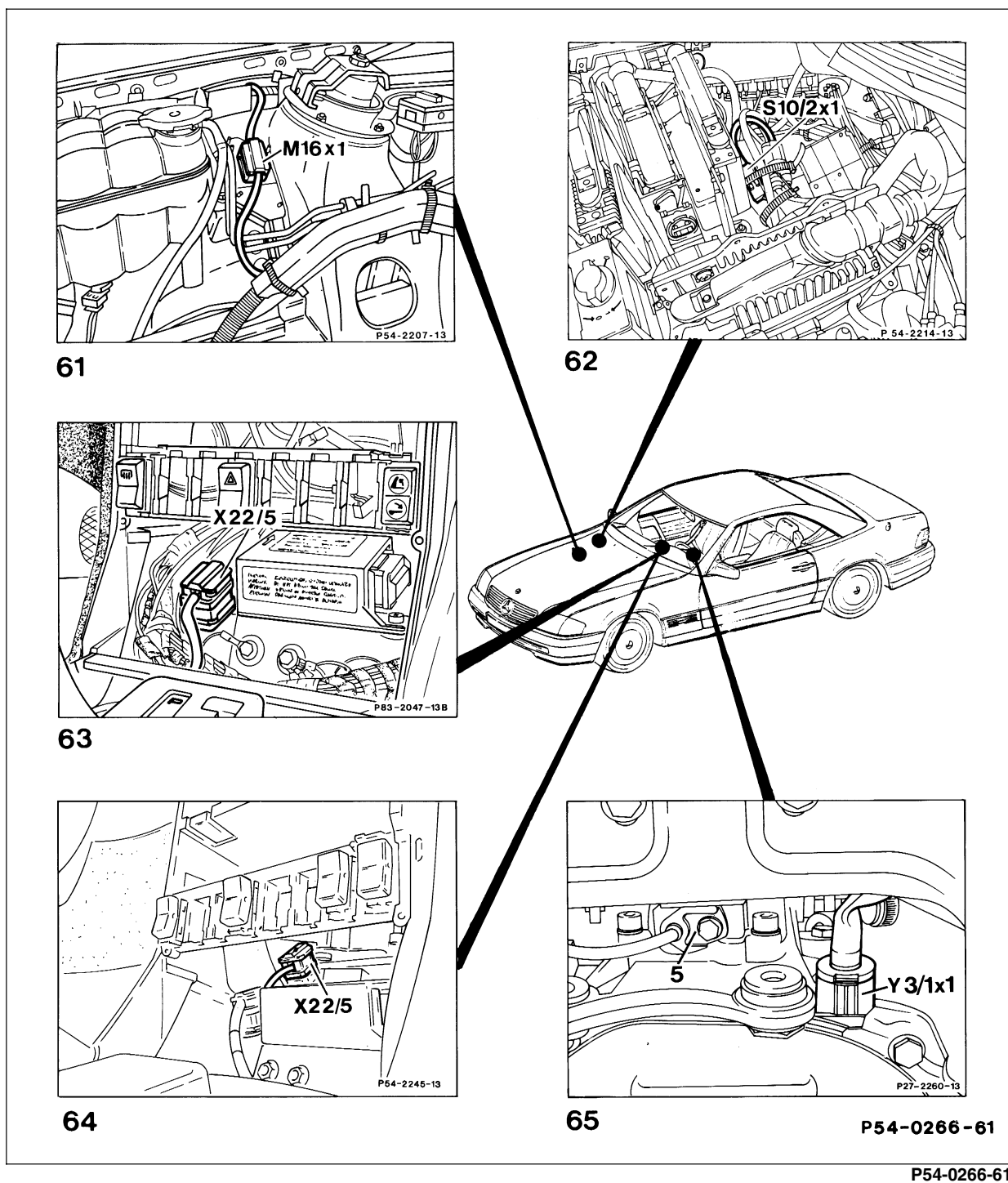
A22x1 Steckverbindung Schaltergruppe Stoff-
haltebügel links
A23x1 Steckverbindung Schaltergruppe Stoff-
haltebügel rechts
A24x1 Steckverbindung Schaltergruppe Ver-
deckkastendeckel links
A25x1 Steckverbindung Schaltergruppe Ver-
deckkastendeckel rechts
S84/1x1 Steckverbindung Schalter Verdeck
verriegelt links

S84/2x1 Steckverbindung Schalter Verdeck
verriegelt rechts
S84/3x1 Steckverbindung Verdeck auf (Ver-
deck im Verdeckkasten)
S84/4x1 Steckverbindung Verdeck oben
S84/6x1 Steckverbindung Stoffhaltebügel auf
(Hochgestellt)
X22/7 Steckverbindung Ventil Schaltpunkt-
anhebung 1polig



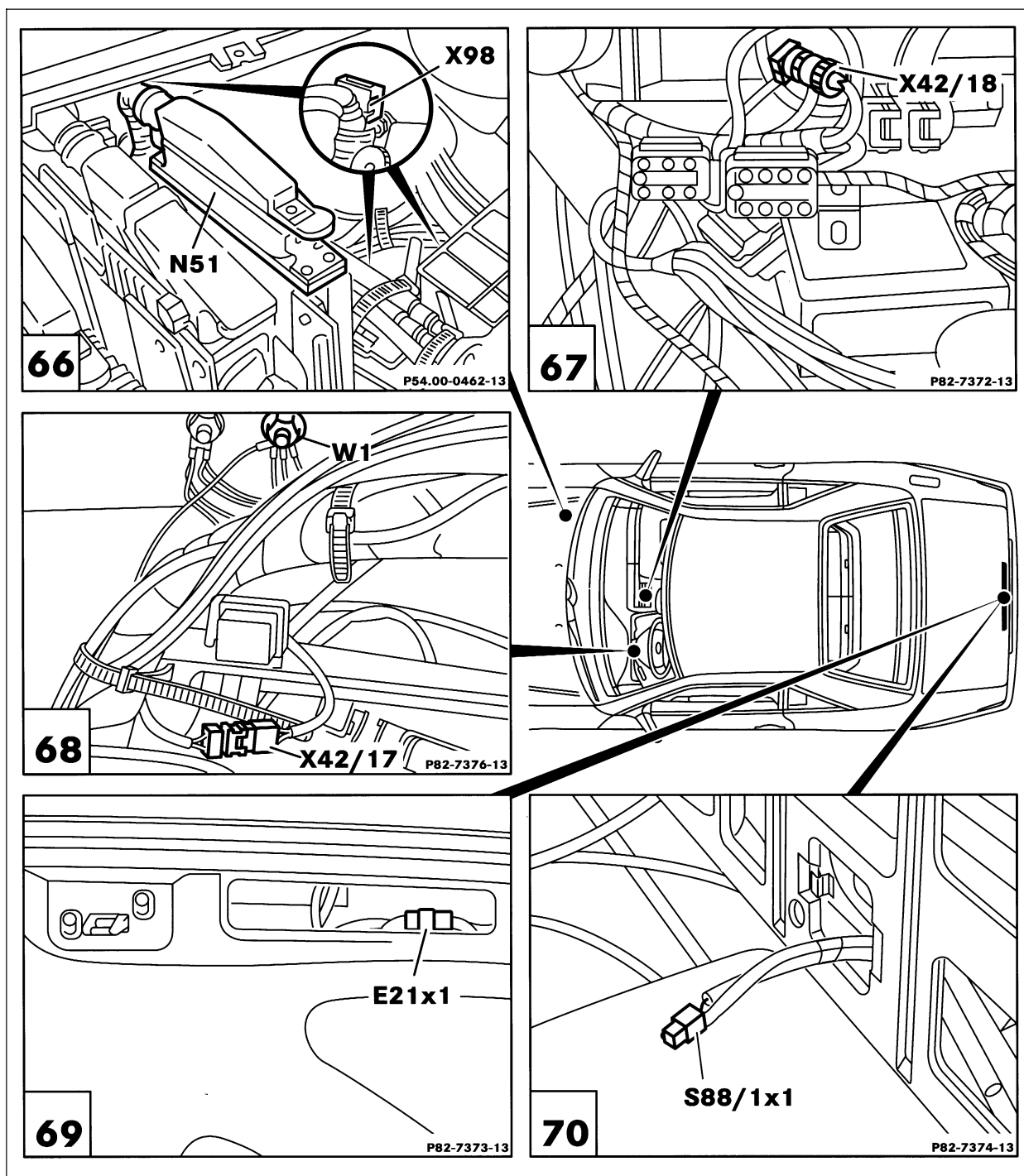
S21/8x1 Steckverbindung Endschalter Fenster unten rechts
 S21/9x1 Steckverbindung Endschalter Fenster unten links
 S86x1 Steckverbindung Microschalter Komfort/EDW
 S87x1 Steckverbindung Schaltergruppe Beifahrertür

S88x1 Steckverbindung Microschalter Komfort/EDW
 S88x2 Steckverbindung Microschalter Drehfalle
 X62/14 Steckverbindung Vorderachse-Verteiler links (Achsschenkel)
 X62/15 Steckverbindung Vorderachse-Verteiler rechts (Achsschenkel)



M16x1 Steckverbindung Stellglied Tempomat (TPM)
S10/2x1 Steckverbindung Kontaktfühler Bremsbeläge vorne rechts

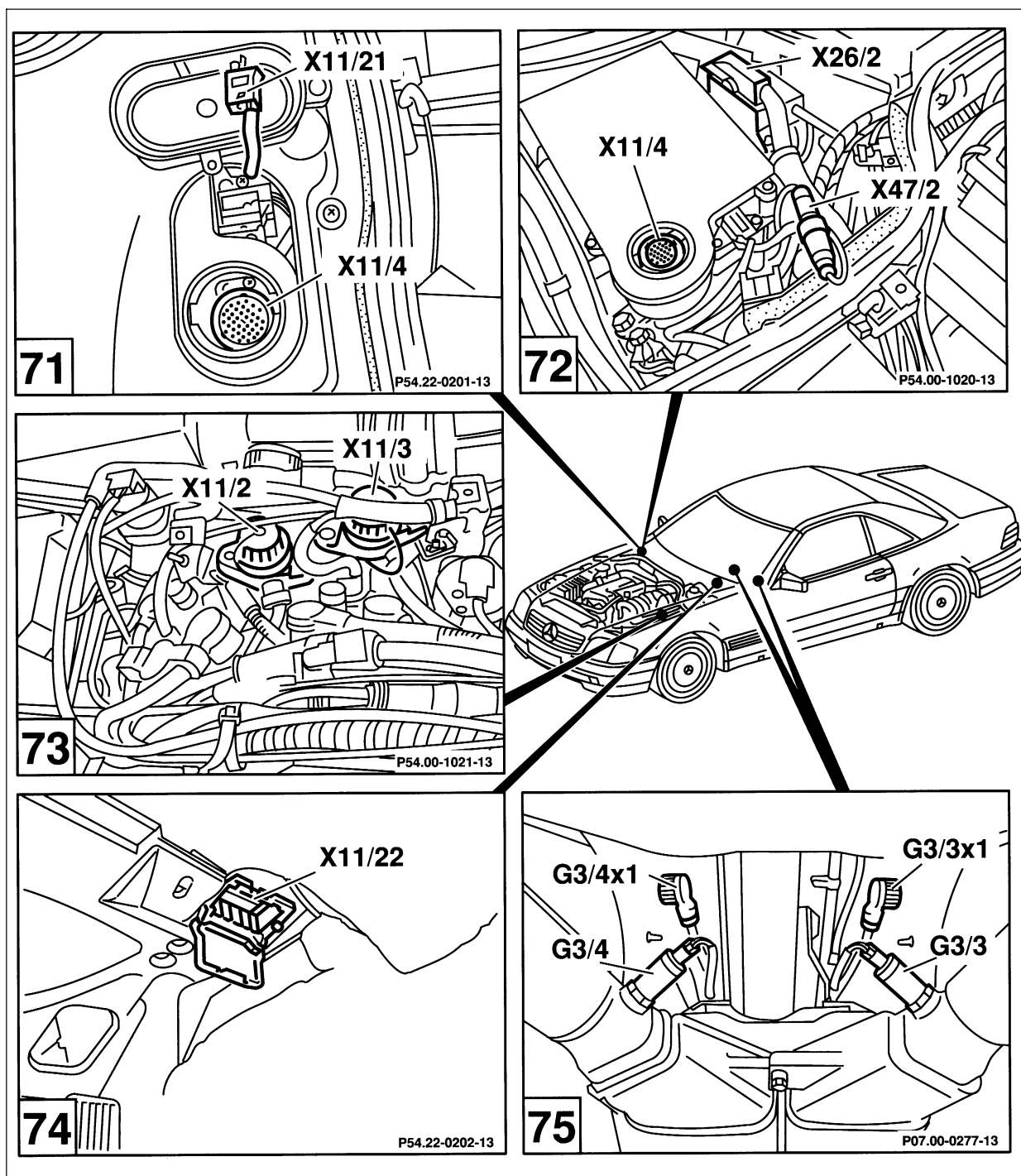
X22/5 Steckverbindung Automatisches Getriebe 5-Gang/Motor 6polig
Y3/1x1 Steckverbindung Ventileinheit Automatisches Getriebe (AG) 5-Gang



P54.00-0404-61

E21x1 Steckverbindung 3. Bremslicht
S88/1x1 Steckverbindung Microschalter
Drehfalle/Heckdeckel
X42/17 Steckverbindung Starter/ Startsperr
EDW, 2polig

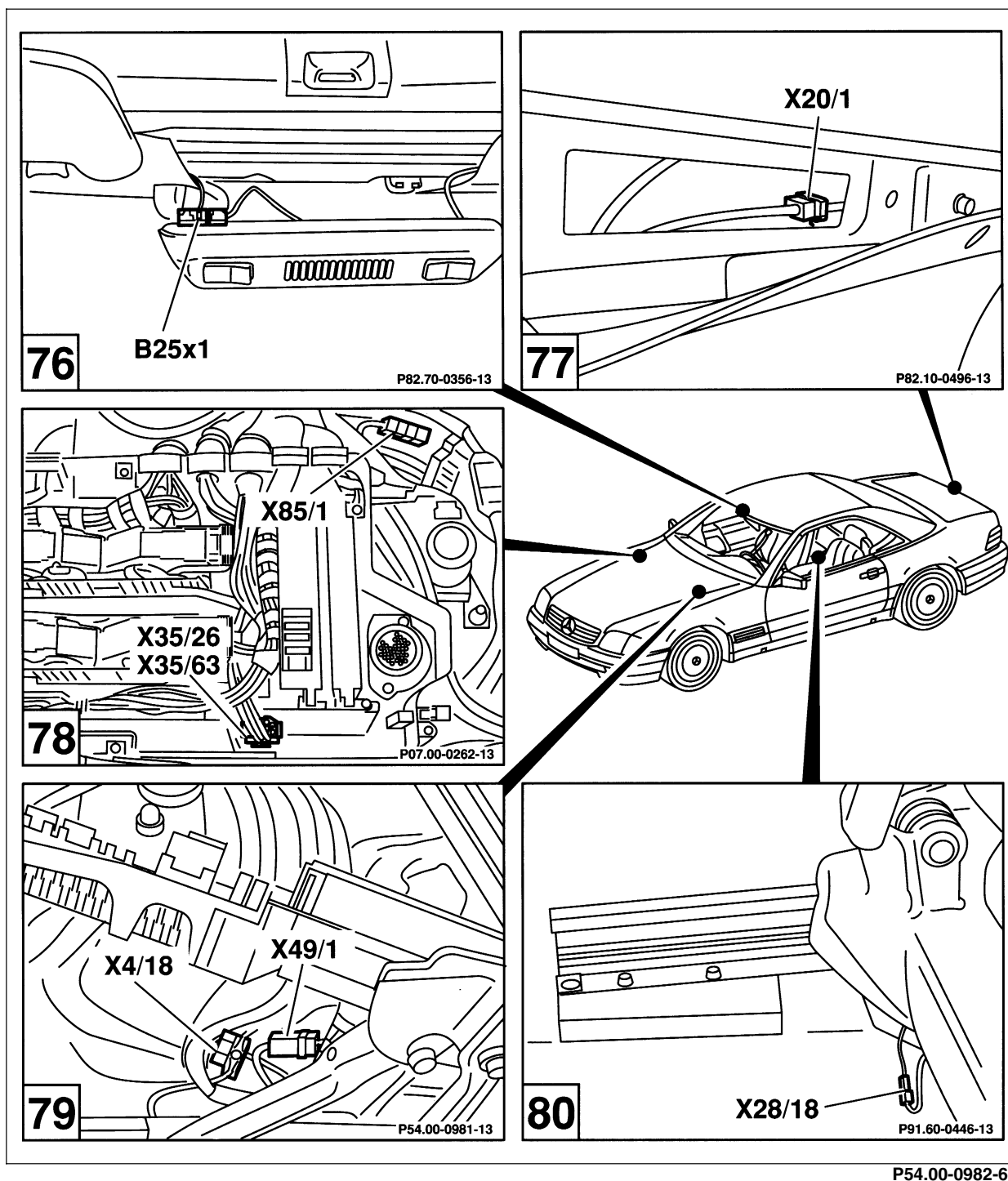
X42/18 Zwischensteckverbindung Startsperr
Klemme 50
X98 Prüfkupplung für Umschaltun
Komfort/Sport, 2polig



P54.00-1022-61

G3/1x1 Steckverbindung O₂-Sonde nach KAT
 G3/4x1 Steckverbindung O₂-Sonde rechts, vor KAT
 X11/2 Diagnosedose links, 9polig
 X11/3 Diagnosedose rechts, 9polig
 X11/4 Prüfkupplung für Diagnose

X11/21 Prüfkupplung für Diagnosemodul, 3polig, ^{USA} (Kalifornien)
 X11/22 Prüfkupplung für Diagnose II
 X26/2 Steckverbindung Motortrennstelle
 X47/2 Zwischensteckverbindung Positionsgeber Nockenwelle



B25x1 Steckverbindung Mikrophon
Freisprechanlage

X4/18 Leitungsverbinder Klemme 15R, 1polig

X20/1 Steckverbindung 3. Bremsleuchte

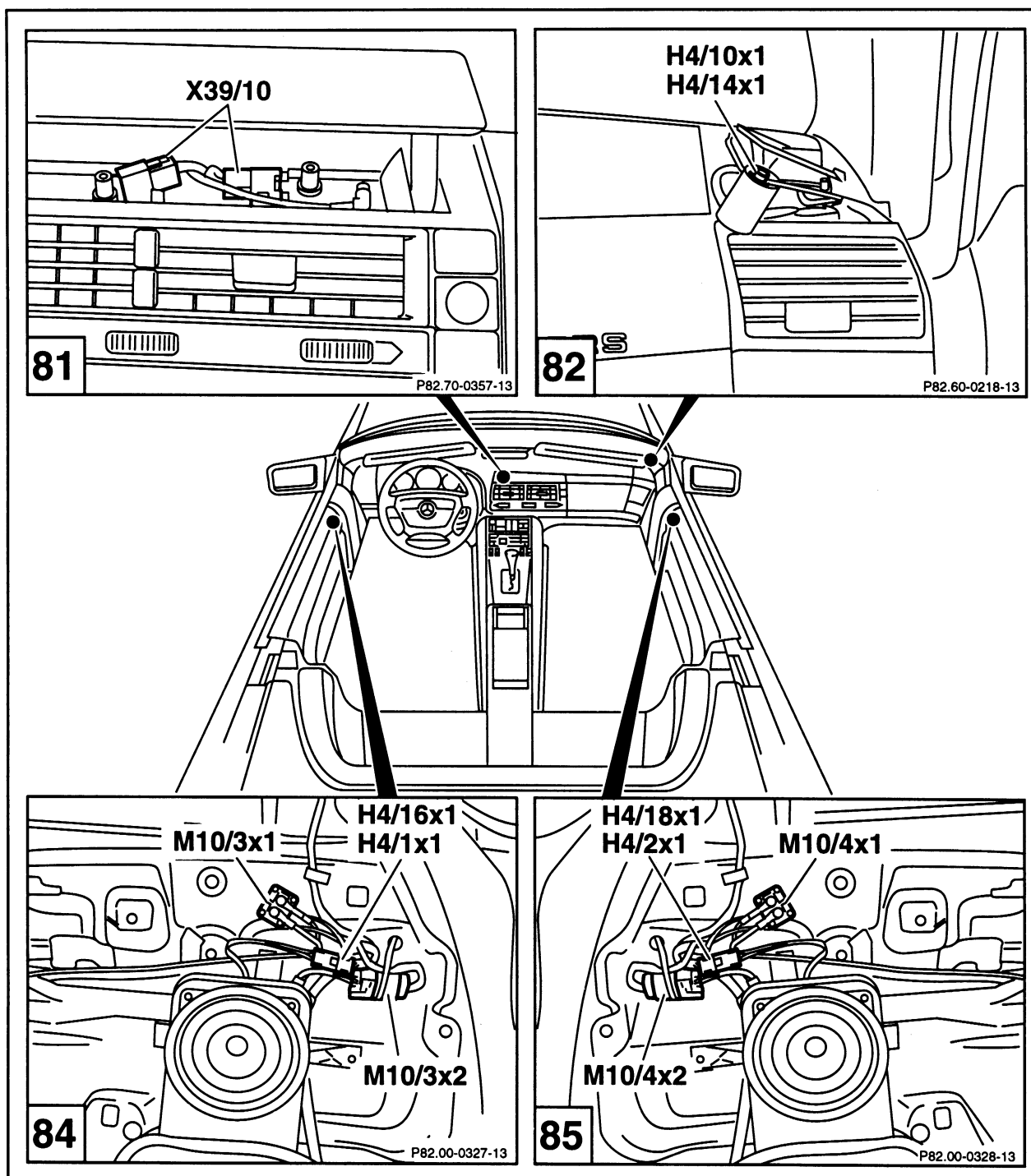
X28/18 Steckverbindung
Sitzbelegungserkennung/AKSE

X35/26 Trennstelle Modulbox/Motor
(Korrespond.)

X35/63 Trennstelle Steuergerätebox/Motor

X49/1 Steckverbindung Rückfahrlichtschalter

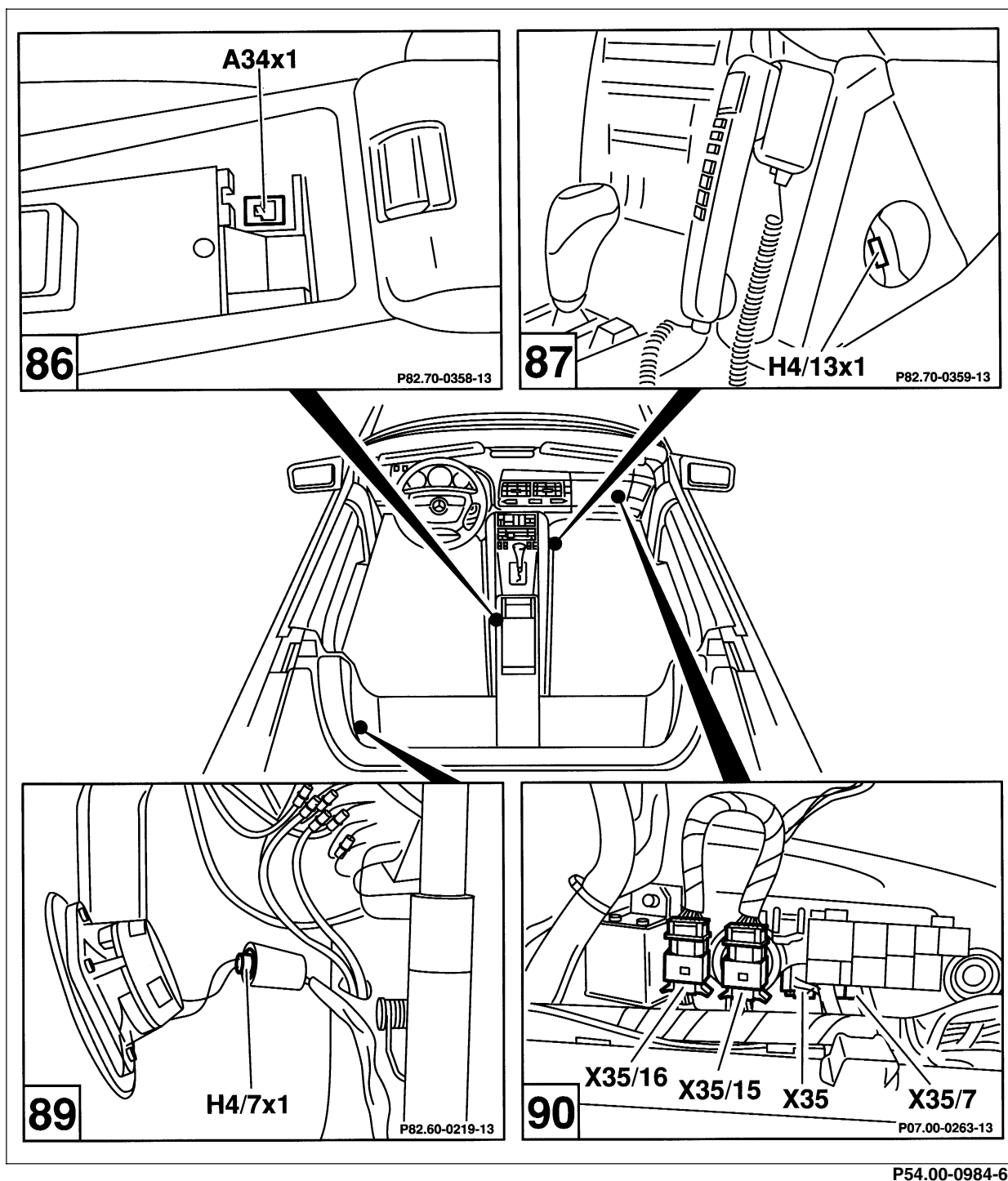
X85/1 Steckverbindung Klimaleitungssatz/
Motorleitungssatz



P54.00-2231-61

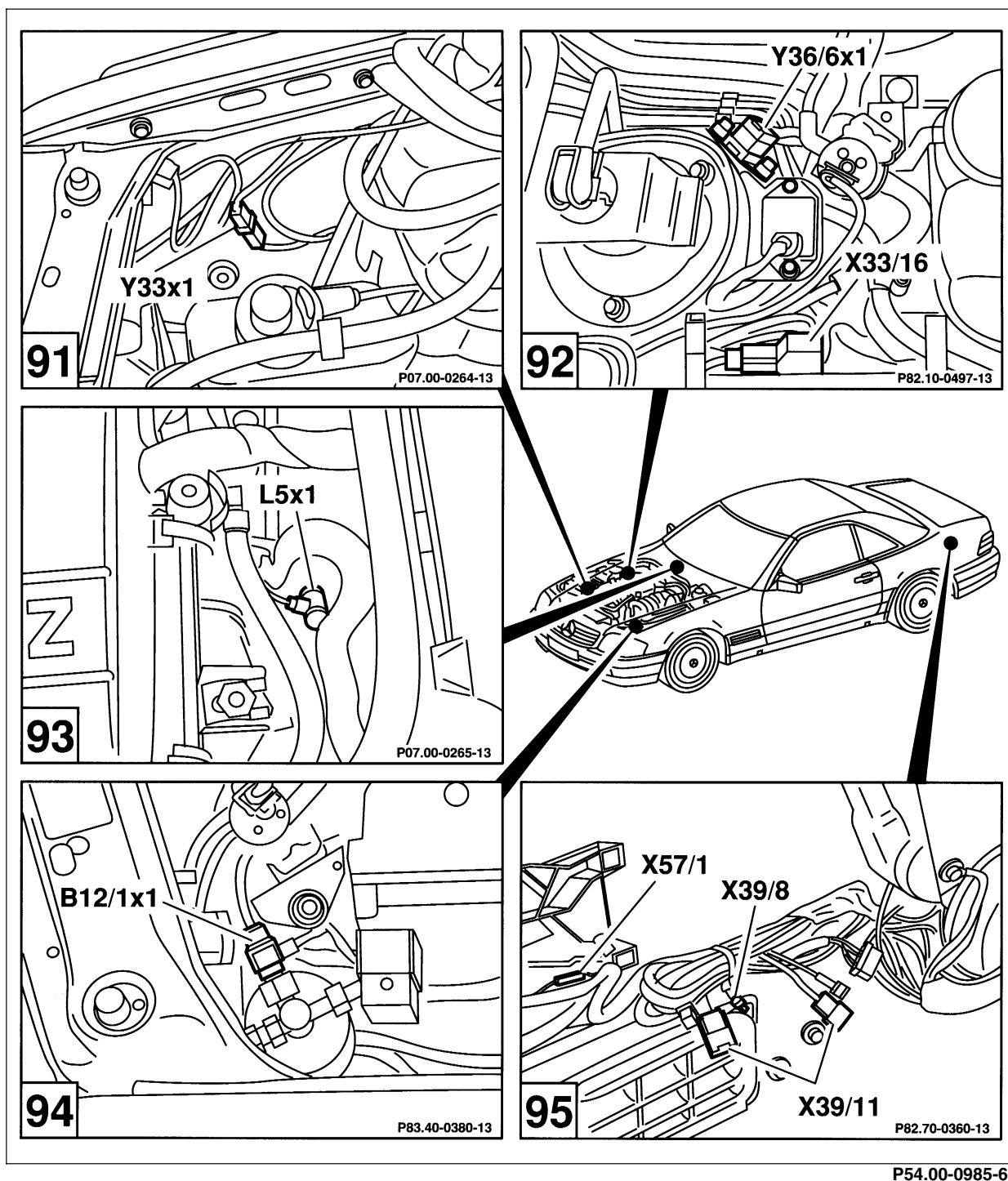
- H4/1x1 Steckverbindung Lautsprecher Tür vorn links
- H4/2x1 Steckverbindung Lautsprecher Tür vorn rechts
- H4/10x1 Steckverbindung Lautsprecher vorn rechts
- H4/14x1 Steckverbindung Lautsprecher Freisprechanlage vorn rechts
- H4/16x1 Steckverbindung Lautsprecher Freisprechanlage Tür vorn links
- H4/18x1 Steckverbindung Lautsprecher Freisprechanlage Tür vorn rechts

- M10/3x1 Leitungsverbinder Fensterhebermotor vorn links, Spannungsversorgung
- M10/3x2 Steckverbinder Fensterhebermotor vorn links, Steuerleitung
- M10/4x1 Leitungsverbinder Fensterhebermotor vorn rechts, Spannungsversorgung
- M10/4x2 Steckverbinder Fensterhebermotor vorn rechts, Steuerleitung
- X39/10 Trennstelle Bediengerät/Steckverteiler, Sende-/Empfangsgerät, 12polig



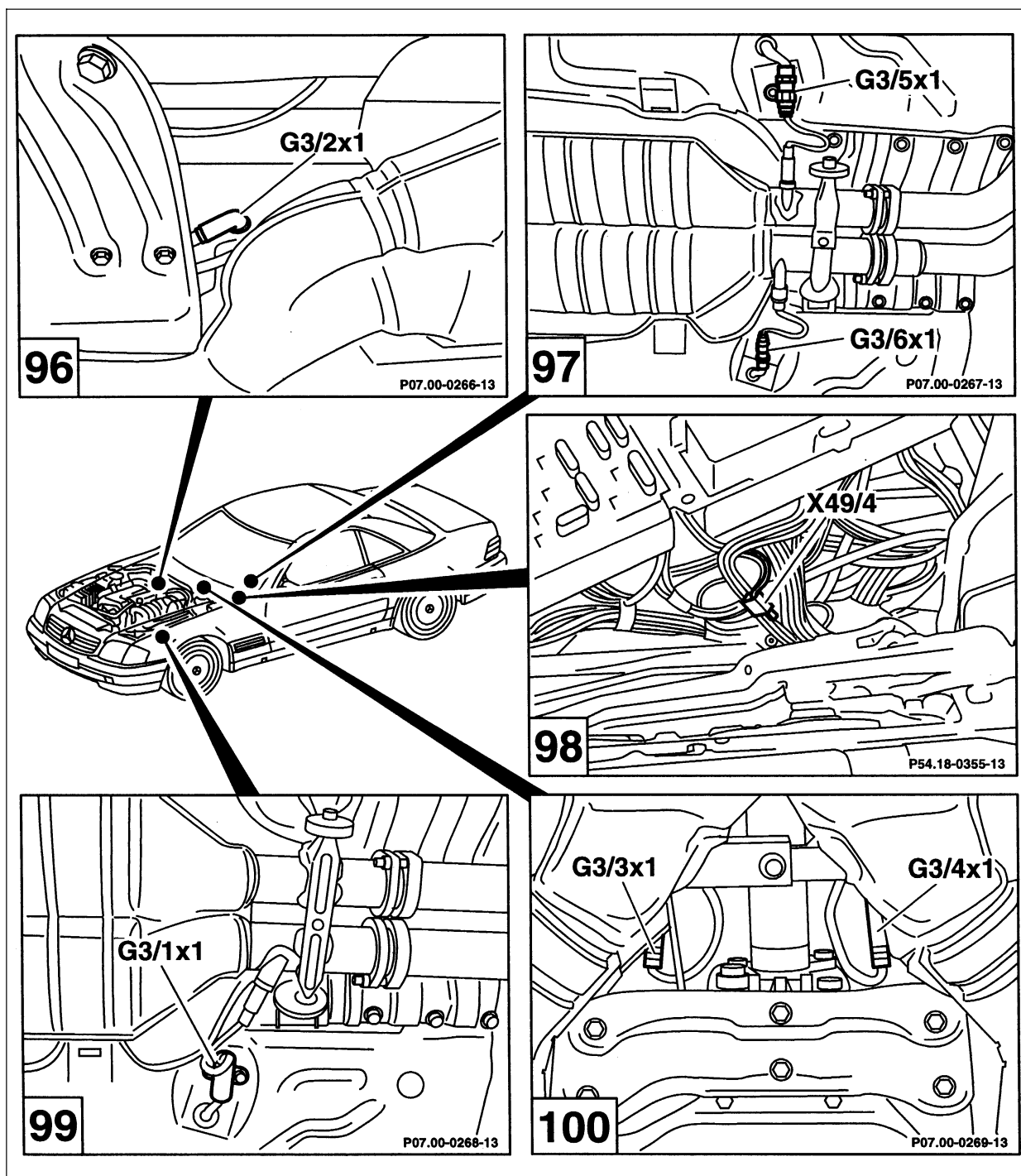
- A34x1 Steckverbindung Bedien-Handhörer
Telefon
- H4/7x1 Steckverbindung Lautsprecher hinten
links
- H4/13x1 Steckverbindung
Doppelspulenlautsprecher
Radio/Telefon-Freisprechanlage
- X35 Trennstelle Cockpit/Modul- bzw.
Steuergerätebox

- X35/7 Trennstelle Cockpit/Modulbox, 18polig
- X35/15 Trennstelle
Modulbox/Schlußlampenleitungssatz
- X35/16 Trennstelle
Modulbox/Schlußlampenleitungssatz,
13polig



B12/1x1 Steckverbindung Temperaturfühler
Kältemittel
L5x1 Steckverbindung Positionsgeber
Kurbelwelle
X33/16 Steckverbindung
ADS/Leuchtweitenregulierung vorne
X39/8 Steckverbindung Telefon
(Radioausblendung)

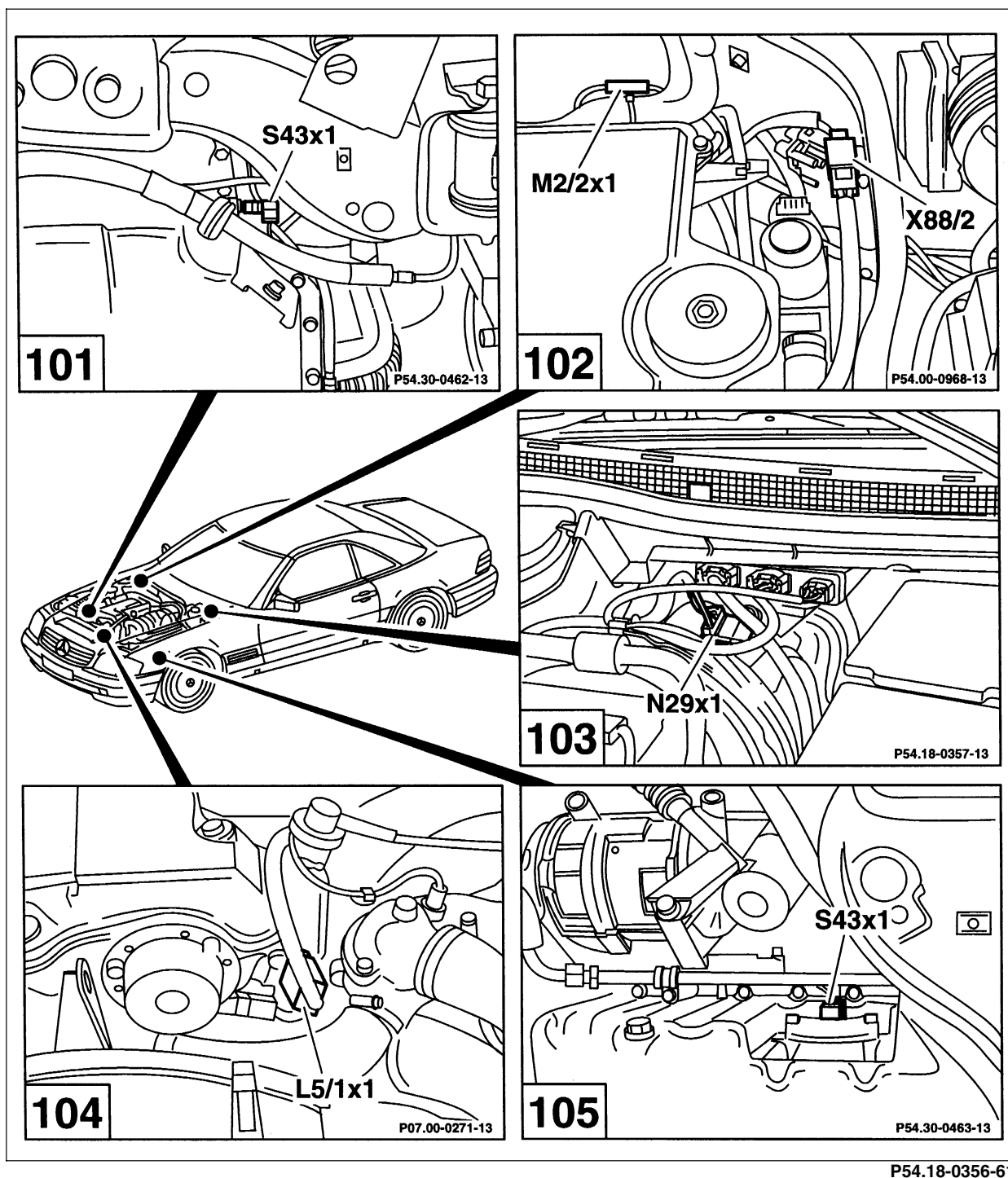
X39/11 Steckverteiler Telefon/Sende-/
Empfangsgerät, 12polig
X57/1 Zwischensteckverbindung
Schlußleuchte links,
Anhängervorrichtung
Y33x1 Steckverbindung Elektromagnetische
Kupplung Luftpumpe
Y36/6x1 Steckverbindung Ventil
Niveauregulierung



P54.18-0354-61

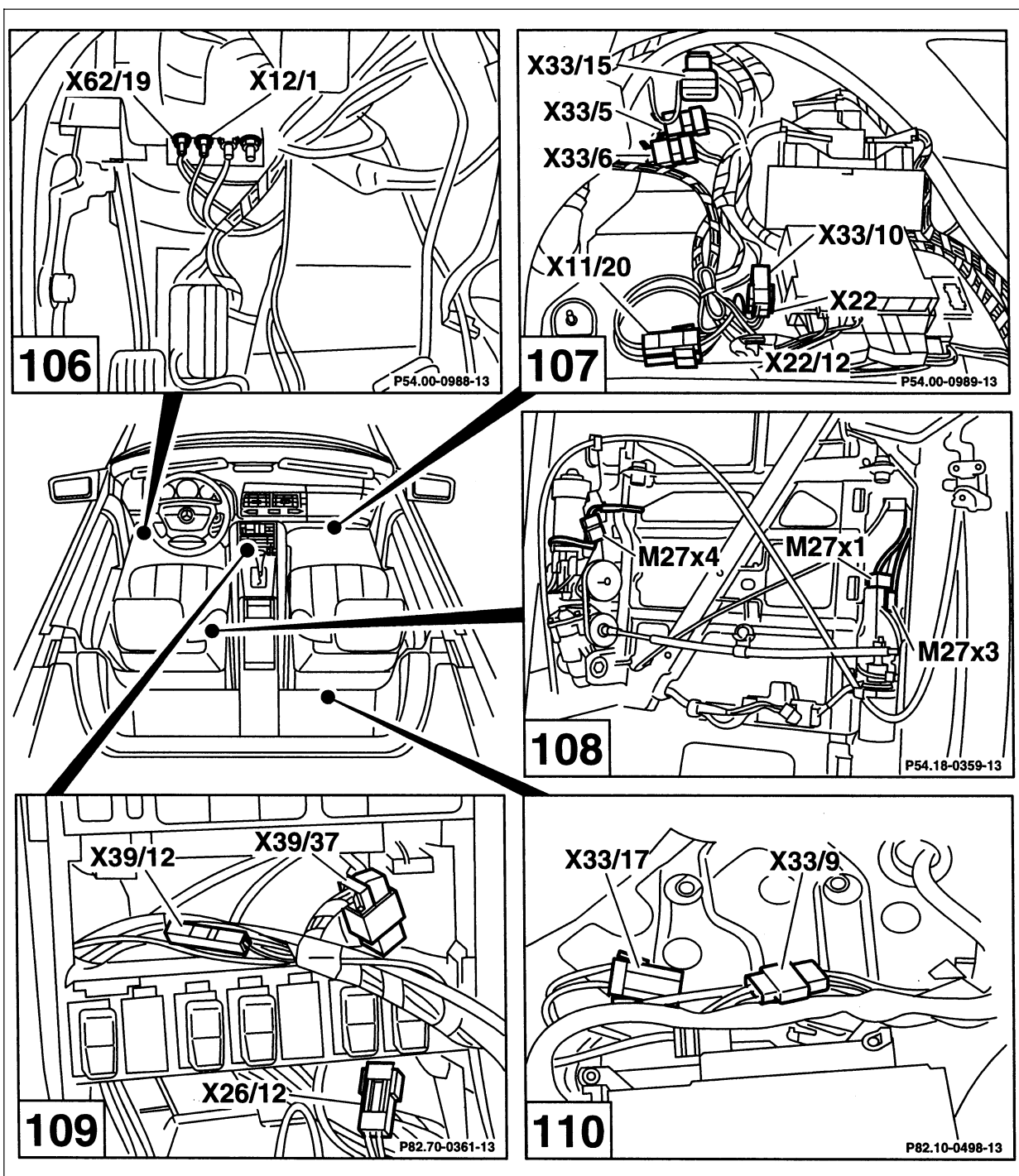
- G3/1x1 Steckverbindung O₂-Sonde nach KAT
- G3/2x1 Steckverbindung vor KAT O₂-Sonde
- G3/3x1 Steckverbindung O₂-Sonde links, vor KAT
- G3/4x1 Steckverbindung O₂-Sonde rechts, vor KAT

- G3/5x1 Steckverbindung O₂-Sonde links, nach KAT
- G3/6x1 Steckverbindung O₂-Sonde rechts, nach KAT
- X49/4 Steckverbindung Signal Rückfahrlicht Spiegelabblendung, 1polig



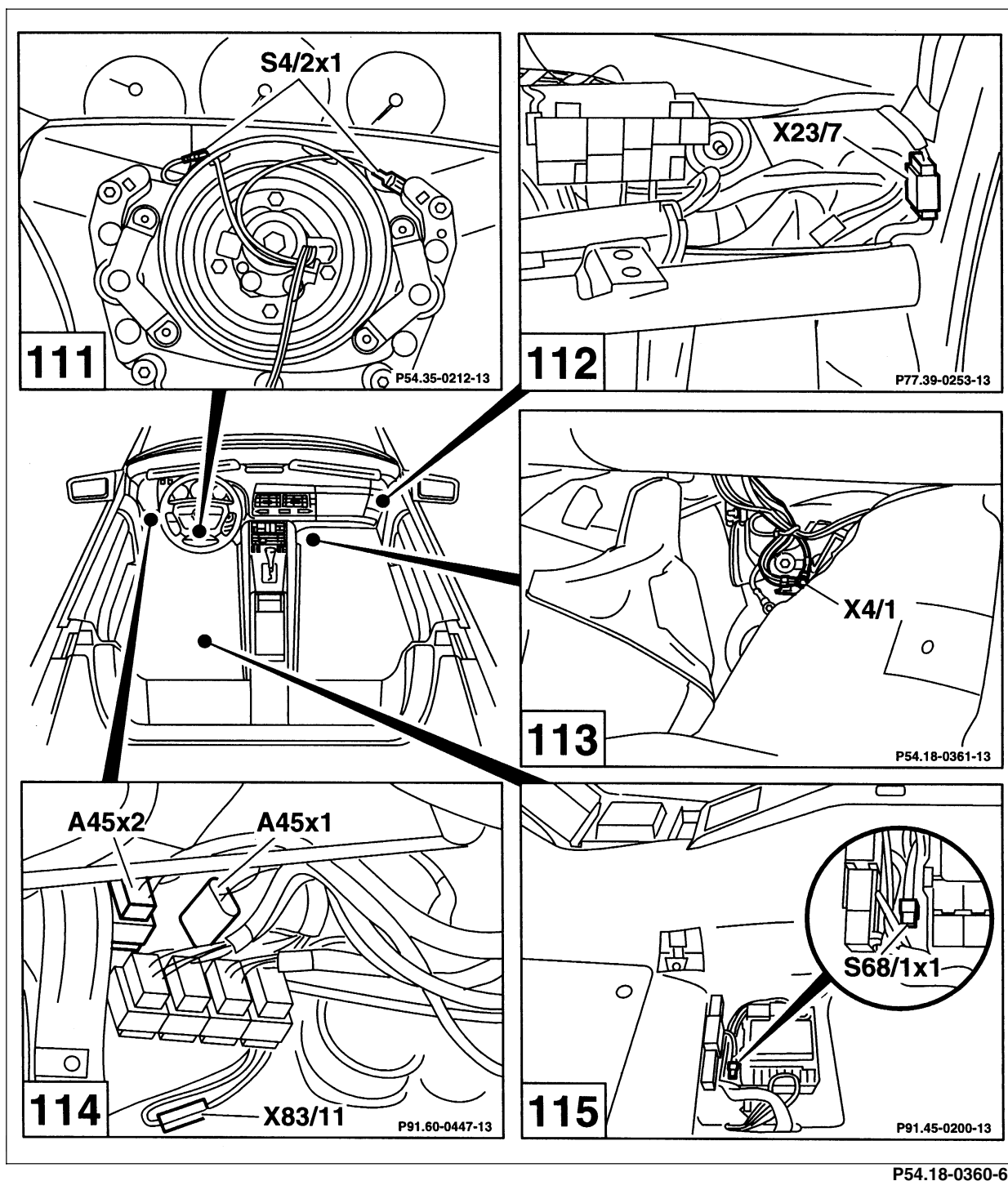
L5/1x1 Steckverbindung Positionsgeber
Nockenwelle
M2/2x1 Steckverbindung Gebläsemotor
Modulbox
N29x1 Steckverbindung elektronischer
Gebläseregler

S43x1 Steckverbindung Schalter
Ölstandskontrolle
X88/2 Steckverbindung Wischermotor



P54.18-0358-61

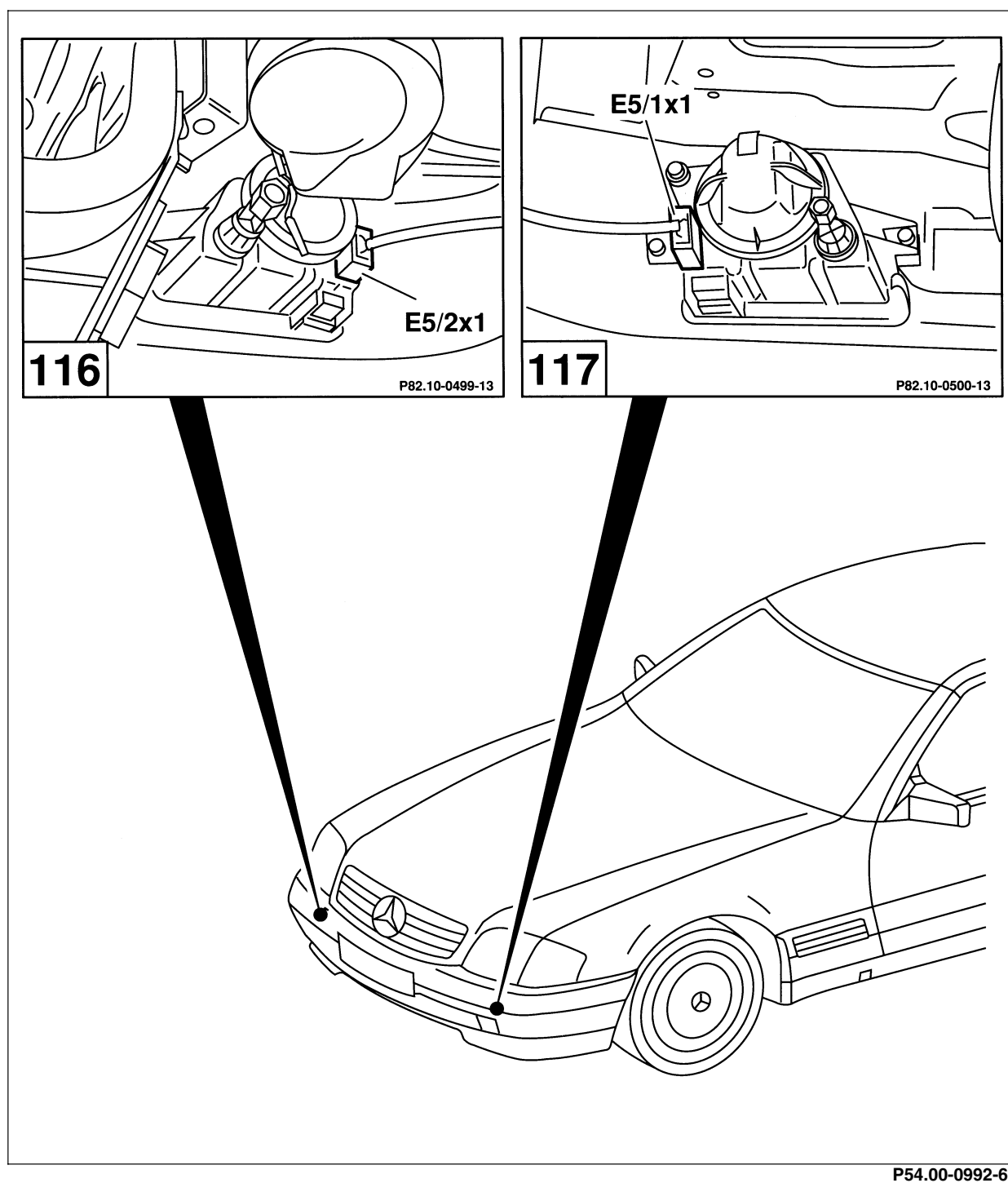
X11/20	Zwischensteckverbindung Diagnose (SA) EDW, Infrarotfernbedienung (IFZ), Airbag (AB) 4polig (Modulverkabelung)	M27x1	Steckverbindung Motor Kopfstütze, hoch/tief
X12/1	Leitungsverbinder Klemme 15 ungesichert	M27x3	Steckverbindung Motor Kopfstütze, hoch/tief
X22	Steckverbindung Automatisches Getriebe	M27x4	Steckverbindung Motor Rückenlehne, vor/zurück
X22/12	Steckverbindung Motor/Karosserie/EGS	X33/10	Steckverbindung ADS Cockpit/Motor, 2polig
X26/12	Steckverbindung Innenraum/Getriebe	X33/15	Steckverbindung ADS/Motor-Karosserie
X33/5	Steckverbindung ADS, Federung, vorn/hinten	X33/17	Steckverbindung ADS/Leuchtweitenregulierung hinten
X33/6	Steckverbindung ADS, Federung, vorn/hinten	X39/12	Steckverbindung Radio- ausblendung/Sende-/Empfangsgerät
X33/9	Steckverbindung Niveau-Sensor, Hinterachse	X39/37	Trennstelle Telefon Handy
		X62/19	Leitungsverbinder Drehzahlsignal Traktionssysteme vorn links



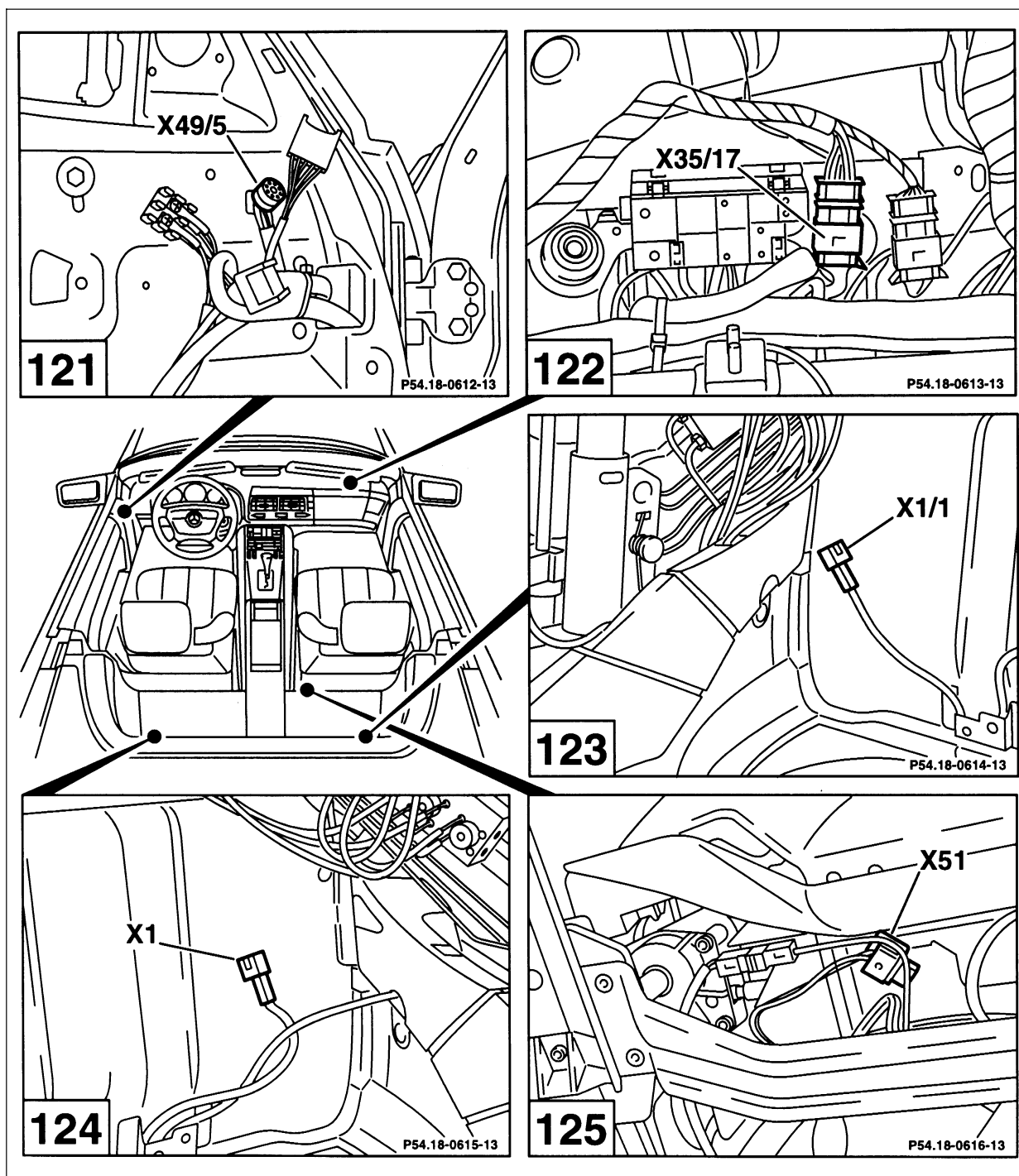
P54.18-0360-61

A45x1 Steckverbindung
Kontaktspirale/Airbag
A45x2 Steckverbindung
Kontaktspirale/Relais Fanfaren
S4/2x1 Steckverbindung Schalter Fanfaren
S68/1x1 Steckverbindung Schalter Gurtstroß
Gurtbringer (GUB)/Gurtwarnung, Sitz
vorn links

X4/1 Leitungsverbinder Klemme 30/
Innenraum
X23/7 Steckverbindung Verdeck
(Reed-Kontakt-Schalter)
X83/11 Steckverbindung Lichtdreheschalter,
Klemme 56



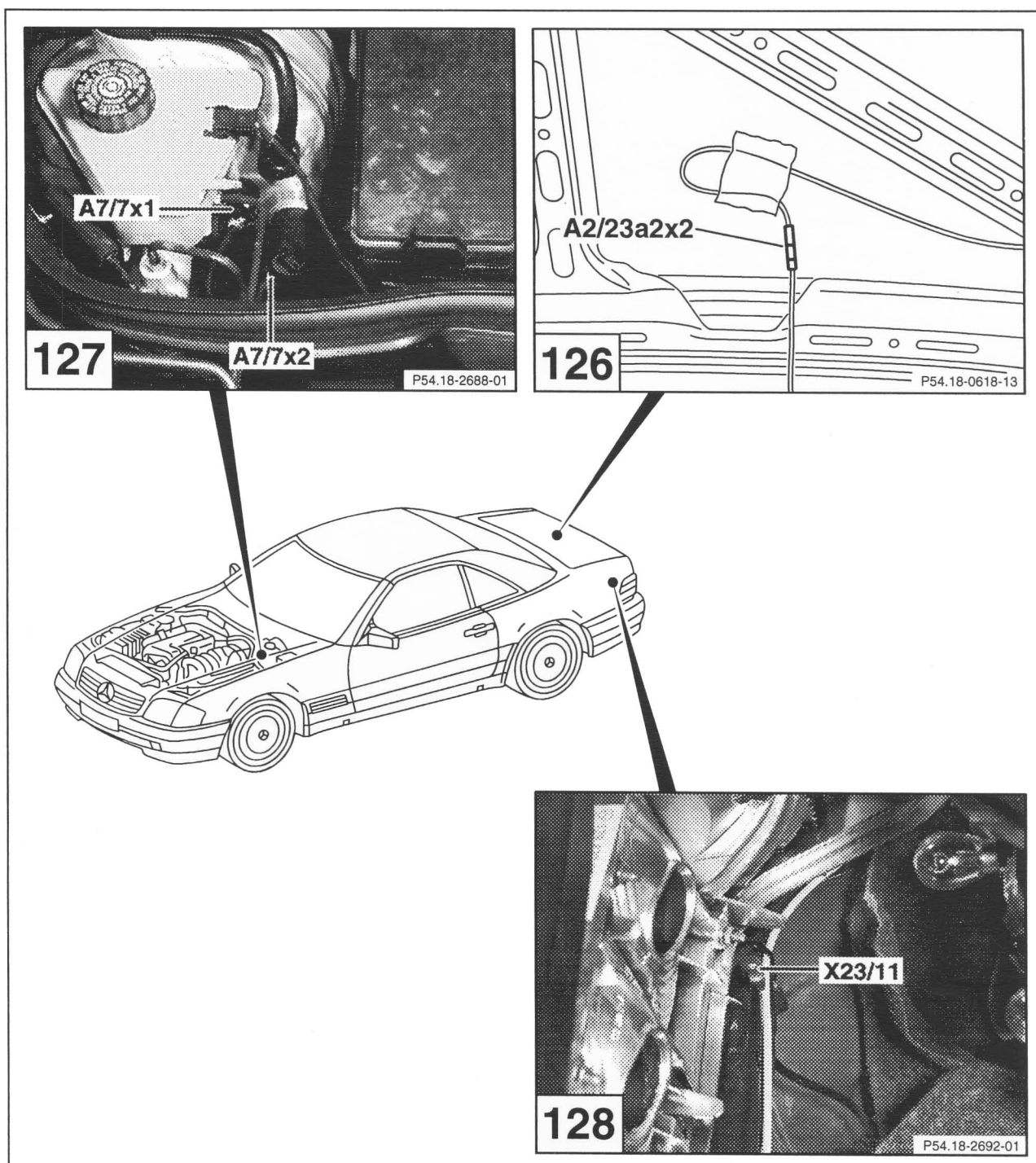
E5/1x1 Steckverbindung Nebelleuchte links
E5/2x1 Steckverbindung Nebelleuchte rechts



P54.18-0617-61

X1 Steckverbindung Hecklautsprecher links
X1/1 Steckverbindung Hecklautsprecher rechts
X35/17 Trennstelle Modulbox/
Schlußlampenleitungssatz, 6polig

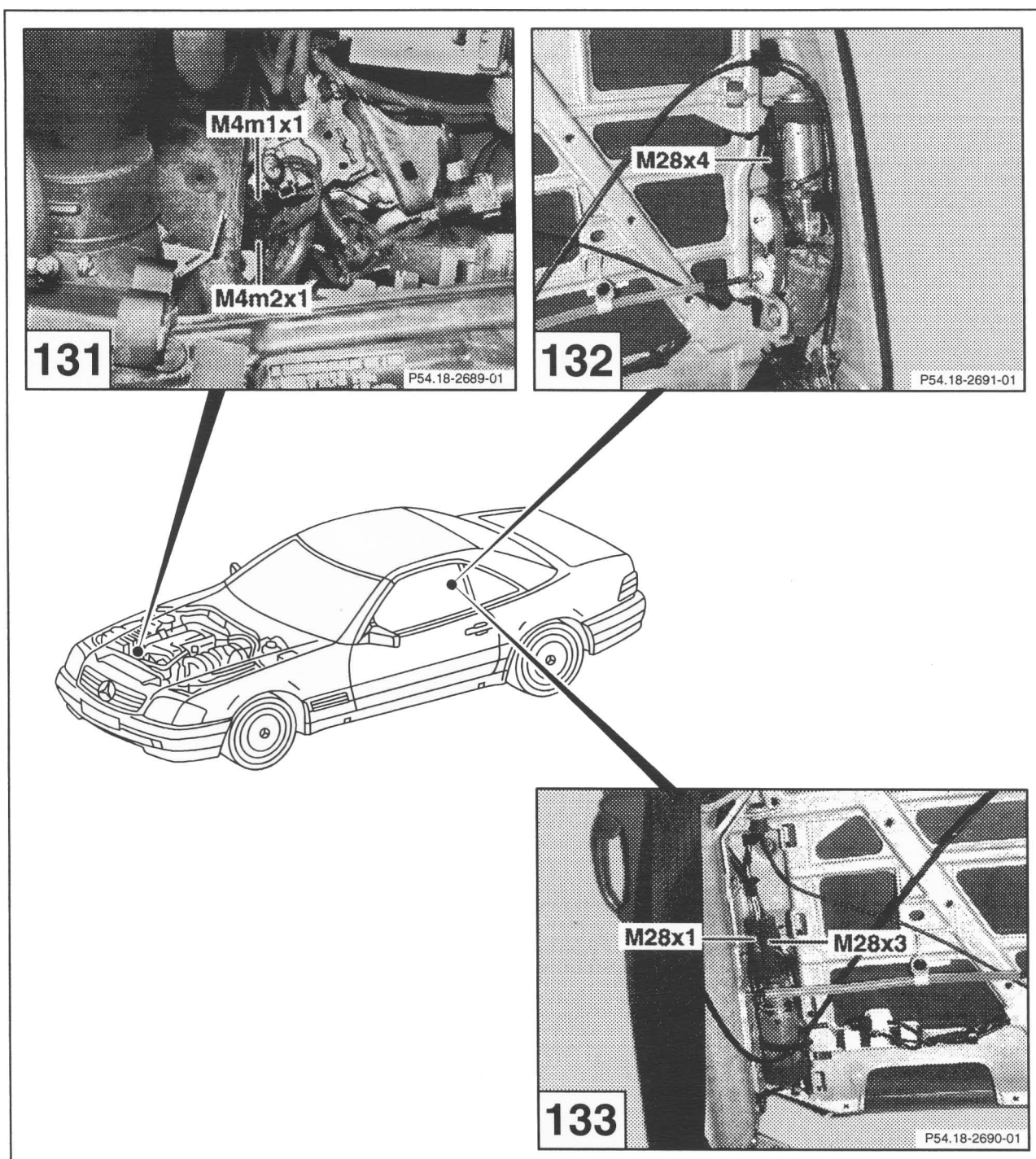
X49/5 Steckverbindung abblendbarer Außenspiegel
X51 Trennstelle Schalter Gurtblockierung



P54.18-2740-61

A2/23a2x2 Steckverbindung Antenne GPS,
hinten
A7/7x1 Steckverbindung
Membranwegsensor

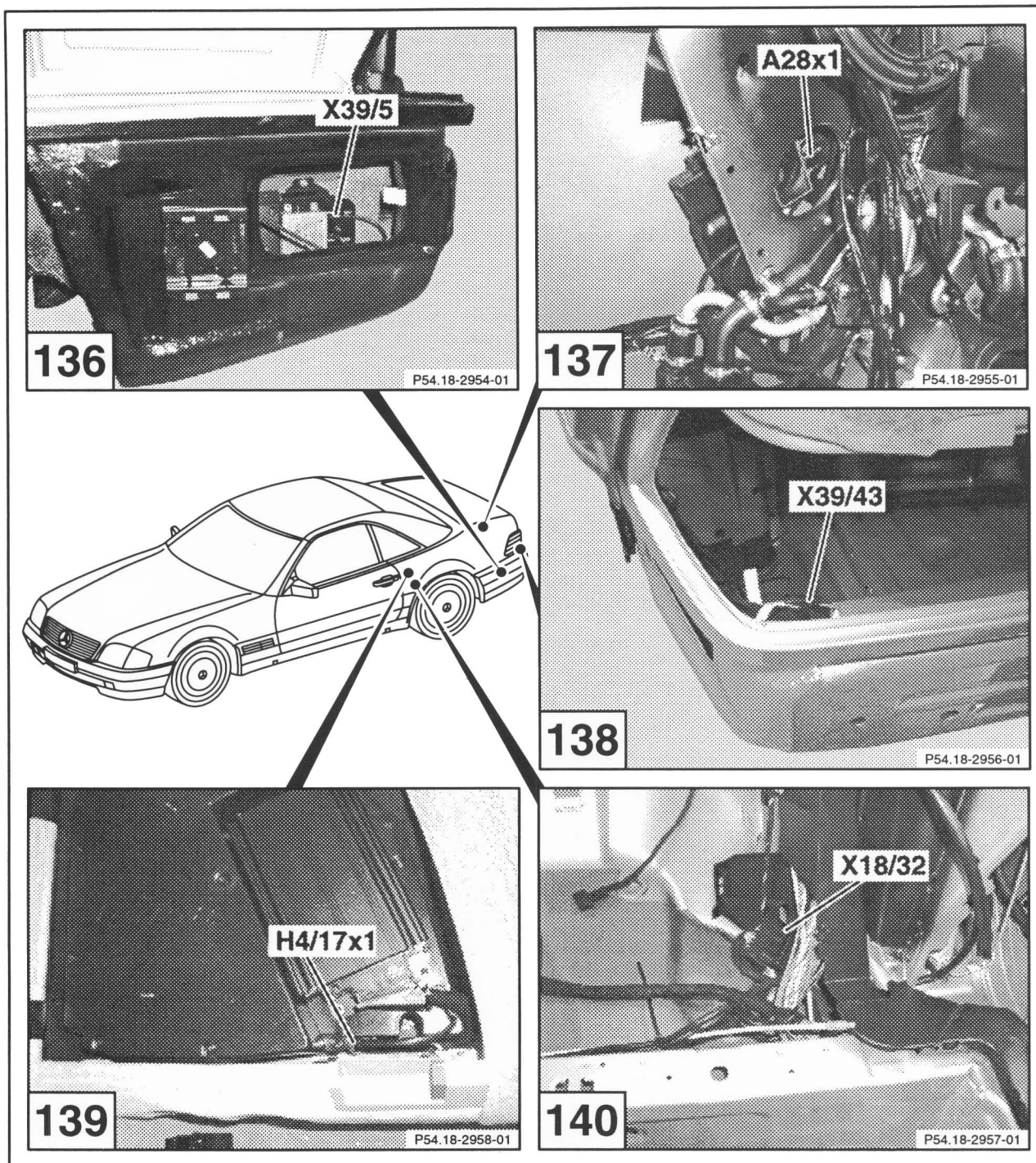
A7/7x2 Steckverbindung Löseschalter und
Magnetventil
X23/11 Steckverbindung Ersatzantenne
Notrufsystem (TELE AID)



P54.18-2741-61

M4m1x1 Steckverbindung Zusatzlüfter links
M4m2x1 Steckverbindung Zusatzlüfter rechts
M28x1 Steckverbindung Motor Kopfstütze,
hoch und tief

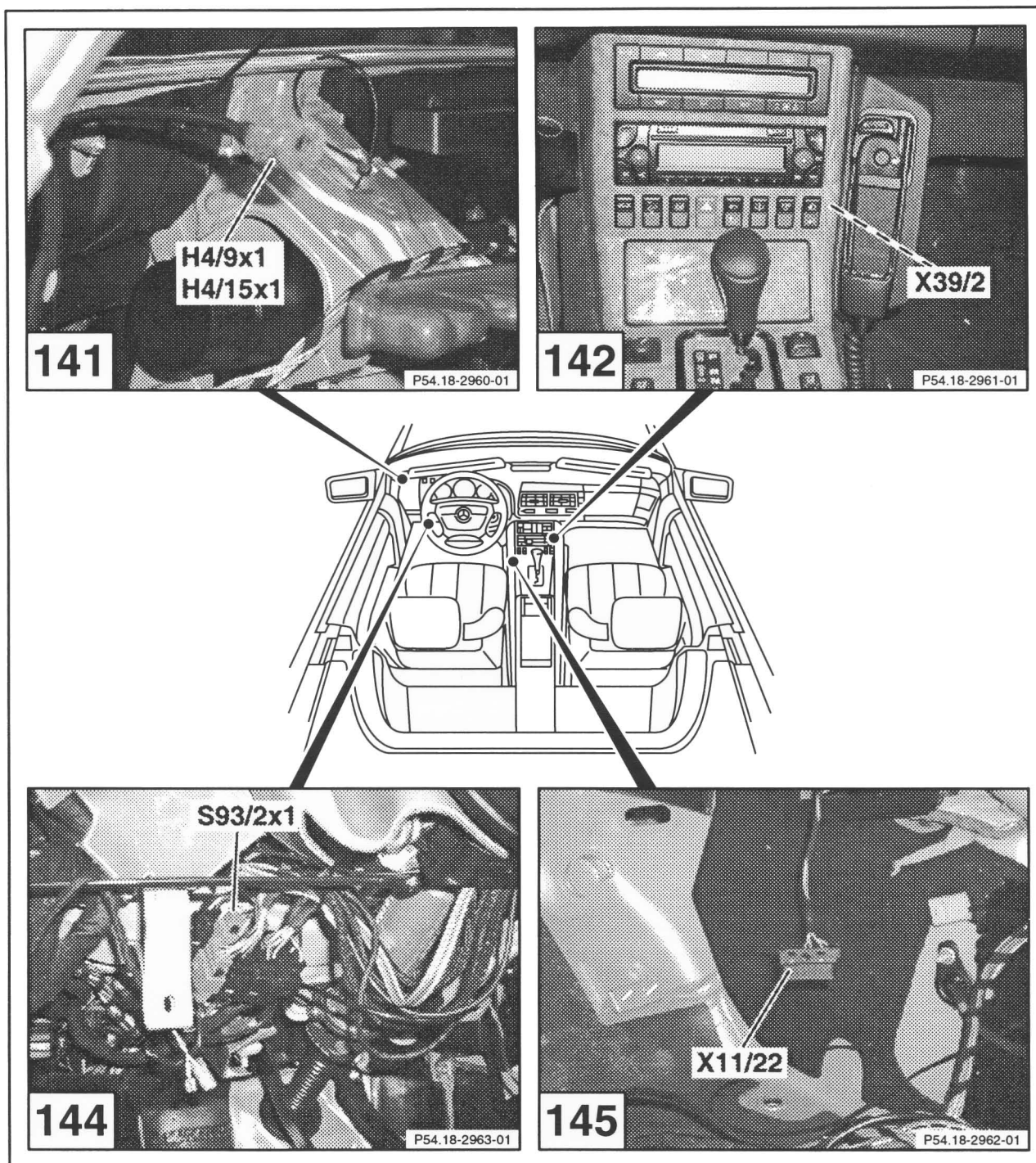
M28x3 Steckverbindung Motor Kopfstütze,
hoch und tief
M28x4 Steckverbindung Motor
Rückenlehne, vor und zurück



P54.18-2959-61

A28X1 Steckverbindung Stabantenne
H4/17x1 Steckverbindung Lautsprecher
Bassbox
X18/32 Steckverbindung E-
Call/Schlusslampe

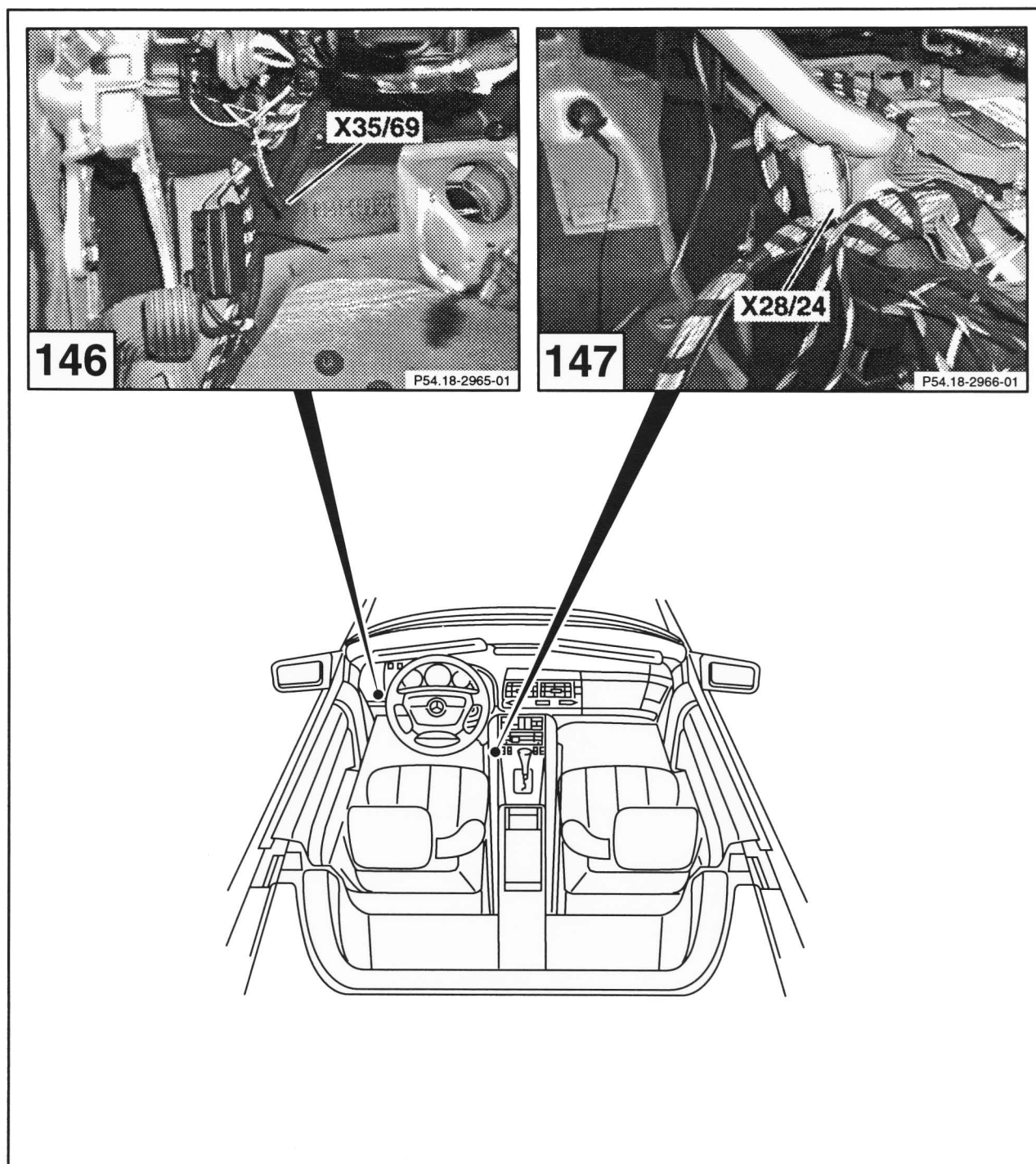
X39/5 Steckverbindung Sende- und
Empfangsteil, Bedienhandhörer
X39/43 Steckverbindung Lichtwellenleiter
D2B



P54.18-2964-61

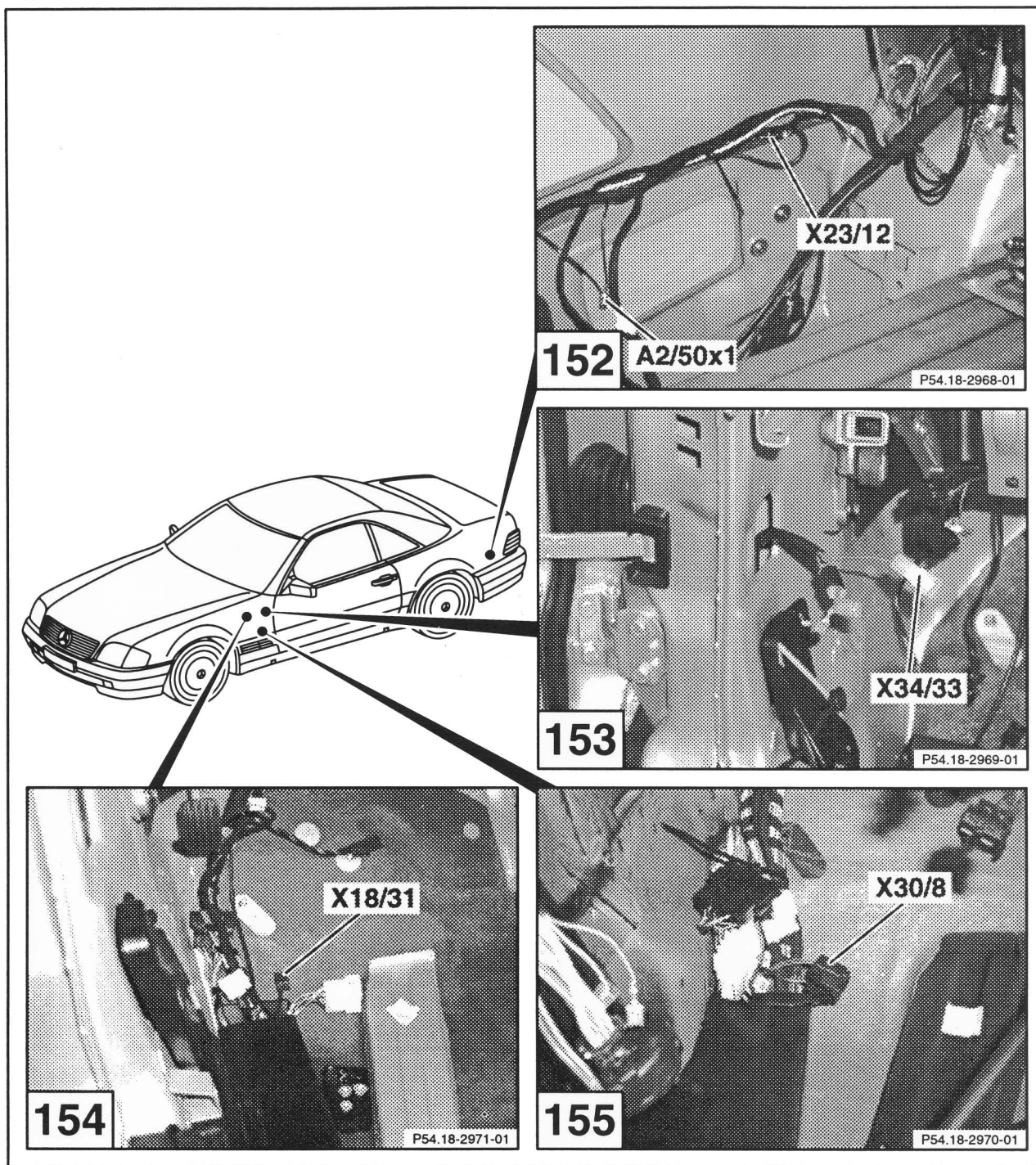
H4/9x1 Steckverbindung Lautsprecher vorn links
H4/15x1 Steckverbindung Lautsprecher Freisprechanlage vorn links
S93/2x1 Steckverbindung Schalter SBS

X11/22 Prüfkupplung für Diagnose II
X39/2 Zwischensteckverbindung Lautsprechersystem vorn rechts, 2polig



P54.18-2967-61

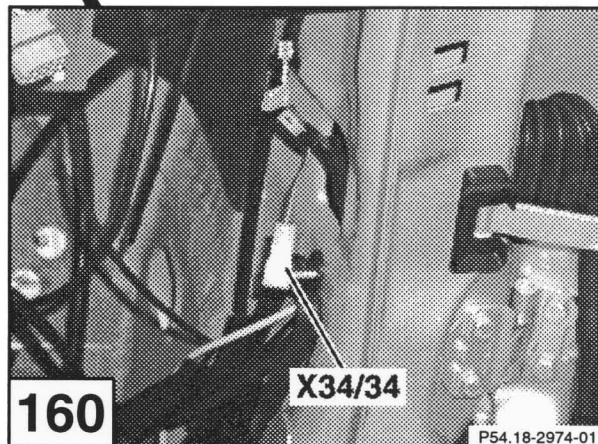
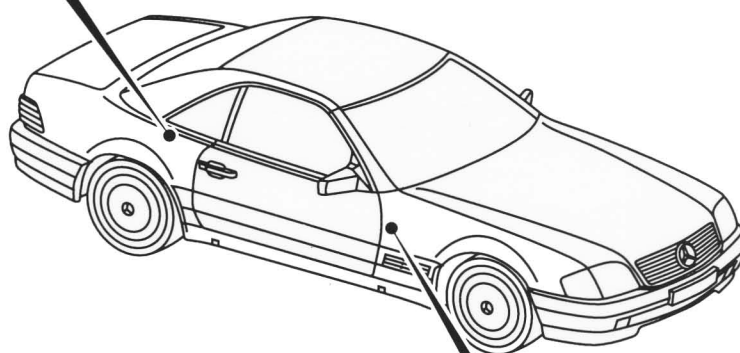
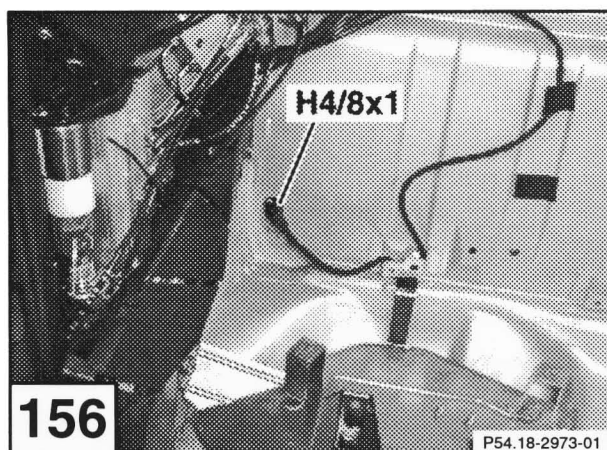
- X28/24 Steckverbindung digitaler Crash-
Eingang E-Call
- X35/69 Trennstelle Motor-Karosserie/APS



P54.18-2972-61

A2/50x1 Steckverbindung Ersatzantenne
Emergency-Call
X18/31 Steckverbindung Notrufsystem
(Emergency-Call),
Innenraumleitungssatz und
Cockpitleitungssatz

X23/12 Steckverbindung
Ersatzantenne/Handy
X30/8 Steckverteiler Wake-up Signal/15R
X34/33 Steckverbindung Türkontaktschalter
und Einstiegsleiste links



P54.18-2975-61

- H4/8x1 Steckverbindung Lautsprecher hinten
rechts
- X34/34 Steckverbindung Türkontaktschalter
und Einstiegsleiste rechts